

Novaline-Construction.One

Version 006.046.004

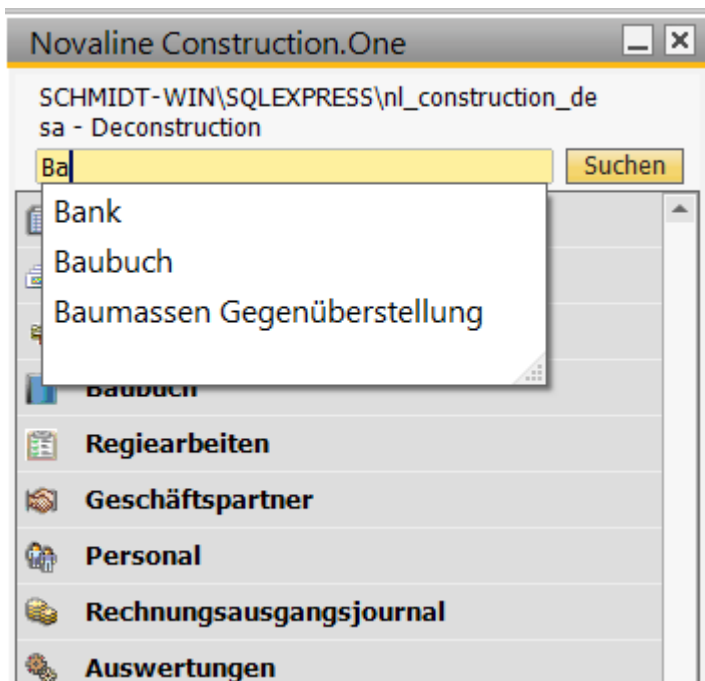
Rheine, August 2024

WICHTIG:

Lesen Sie bitte als erstes (wie im Anschreiben beschrieben oder im Handbuch unter Punkt II ausführlich dargestellt), das neue Standardmenü von Construction.One ein, damit alle neuen Menüpunkte aus dem Update für Sie sichtbar sind.

Neues Menü mit Suchleiste

Das Menü wurde um eine Suchleiste erweitert. Durch Eingabe einiger Buchstaben des gewünschten Menüs, können Sie dieses direkt aufrufen.



Entwurfdruck von Objektrechnungen

Rechnungen für Objekte können nun als Entwurf gedruckt werden. Dabei wird keine Rechnungsnummer verwendet und dieser Entwurfsdruck kann nicht archiviert werden. Zusätzlich steht auf dem Ausdruck statt einer Rechnungsnummer das Wort *Entwurfsdruck*.

Sie finden diese Funktion auf dem Reiter Faktura.

Druck

Angebot Auftrag Faktura pauschale Gutschrift Aufmaß Kalkulationsliste Endpreisermittlung Materialauszug

Drucke LV Bauhauptarbeiten (Angebot) ENTWURFDRUCK

Druckbereich Schlussrechnung

Titel Schlussrechnung

Rechnungs Nr.

Belegdatum 14.08.2024

Buchungsdatum 14.08.2024

Kunde

Geschäftspartner

Ansprechpartner

Adresse Gemeinde Anderverne

Finkenstr. 2

49832 Anderverne

Land

Absender Standard Drucken Ohne Absender

Bearbeiter Bianca Greving

Telefon 0591/8079333

Fax

Email info@pieperzwakebau.de

Auftragsnummer

Nachlässe etc.	#	Langtext	%	Betrag	Drucken
	1	Kundenrabatt			<input type="checkbox"/>
	2	Nachlass			<input type="checkbox"/>
	3	Zuschlag			<input type="checkbox"/>
	4	Versicherung			<input type="checkbox"/>

Das Programm ist zunächst so eingestellt, dass alle Rechnungen vorab als Entwurfsdruck erzeugt werden, wenn diese Funktion nicht abgewählt wird. Diese Funktion lässt sich aber auch umdrehen, so dass die Auswahl des Entwurfsdrucks optional ist.

Rufen Sie in der Bauobjekt-Übersicht mit den Tasten STRG+Q das Einstellungs Menü auf. Im nun erscheinenden Fenster können Sie den Entwurfsdruck als Standard an- bzw. ausschalten.

Bezeichnung "Geschäftspartner" Geschäftspartner

Das zuletzt bearbeitete Objekt beim Start direkt wieder öffnen.

Eingabe StLB-Nummer

Katalog Artikel aus Stückliste aufrufen

Preisaufteilung sichtbar in Details der Position

Automatische Übernahme der personenbezogenen Kopfinformationen

Automatische Übernahme des Ansprechpartners

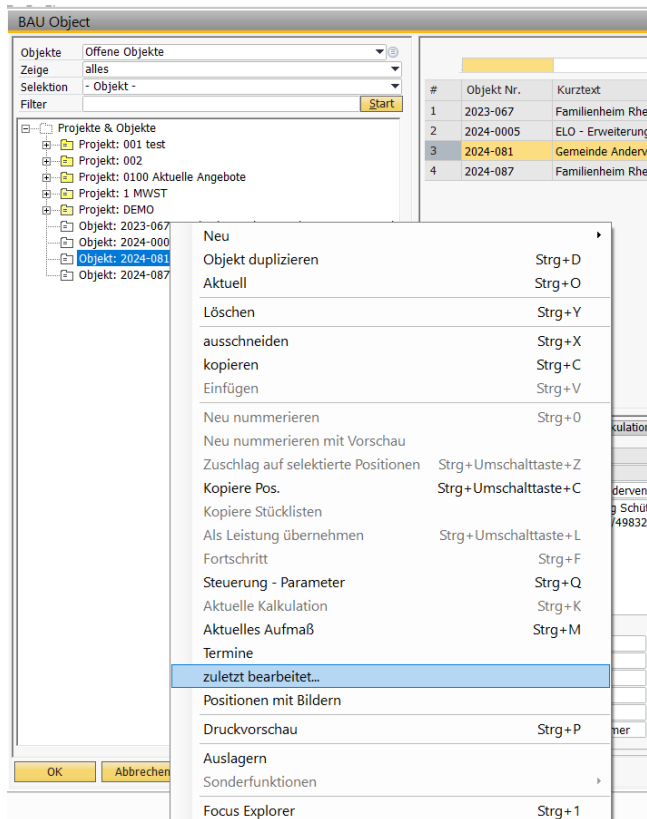
Detaillierte Rechnungszusammenstellung

Formatierte Texte in den Objektpositionen

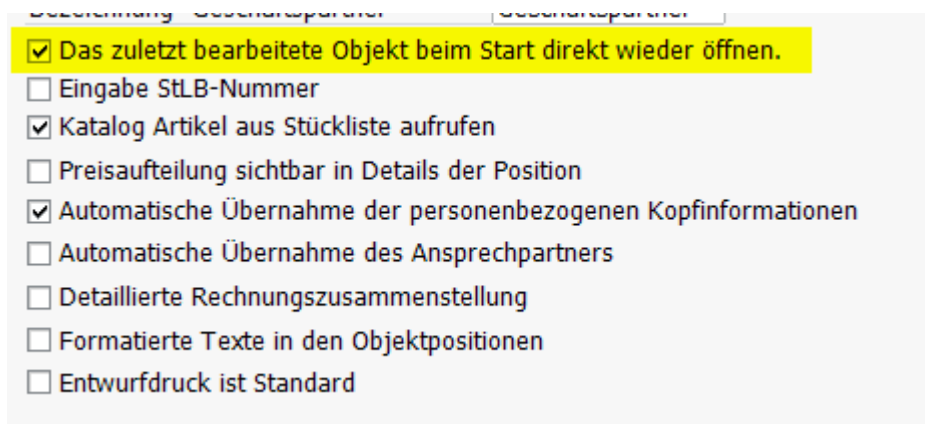
Entwurfsdruck ist Standard

Zuletzt bearbeitetes Objekt

Analog zu der Funktion „zuletzt bearbeitet...“ im Kontextmenü der Objektübersicht gibt es nun auch die Möglichkeit, direkt mit dem zuletzt geöffneten Objekt zu starten und die Objektübersicht zu überspringen.



Diese Funktion kann pro Arbeitsplatz an- oder ausgeschaltet werden. Rufen Sie in der Bauobjekt-Übersicht über die Tasten STRG+Q das Einstellungsmenü auf. Im nun erscheinenden Fenster können Sie die Funktion „Das zuletzt bearbeitete Objekt beim Start direkt wieder öffnen“ an - bzw ausschalten.



EFB-Formblatt 221 mit „leistungsbezogenem Wagnis“

Das EFB Formblatt 221 kann nun auch einen prozentualen Anteil des „Leistungsbezogenen Wagnis“ vom Gesamtwagnis ausgeben. Der Wert wird dann automatisch in Zeile 2.3.3 dargestellt.

Leistung		
Von Pos.	00.0010	Baukran vorhalten
Bis Pos.	13.0002	
Verg. Nr.		
Datum	14.08.2024	
Anteil leistungsbezogenes Wagnis am Gesamtwagnis in %		20,00
Angaben über Verrechnungslohn		
1.1 Mittellohn ML	Zuschlag %	EUR/h
einschl. Lohnzulagen u. Lohnerhöhung, wenn keine Lohnleitklausel vereinbart		21.73
1.2 Lohnzusatzkosten	20,00	4.35
Sozialkosten, Soziallöhne und lohnbezogene Kosten, als Zuschlag auf ML		
1.3 Lohnnebenkosten	70,00	15.21
Auslösungen, Fahrgelder, als Zuschlag auf ML		
1.4 Kalkulationlohn KL		41.29
(Summe 1.1 bis 1.3)		
1.5 Zuschlag auf Kalkulationslohn	6.60	2.72
(aus 2.4 Spalte 1)		
1.6 Verrechnungslohn VL		44.01
(Summe 1.4 und 1.5, VL im EFB-Preis 2 berücksichtigen)		

2. Zuschläge auf die Einzelkosten der Teilleistungen = unmittelbare Herstellkosten						
		Zuschläge in % auf				
		Lohn	Stoffkosten	Gerätekosten	Sonstige kosten	Nachunter- nehmerleist.
2.1	Baustellengemeinkosten	0,00	1,00	0,51	0,00	0,00
2.2	Allgemeine Geschäftskosten	0,00	0,00	0,51	0,00	0,00
2.3	Wagnis und Gewinn	 	 	 	 	
2.3.1	Gewinn	2,56	6,92	2,21	0,00	8,65
2.3.2	betriebsbezogenes Wagnis ¹⁾	3,16	0,80	1,22	0,00	0,00
2.3.3	leistungsbezogenes Wagnis ²⁾	0,79	0,20	0,31	0,00	0,00
2.4	Gesamtzuschläge	6,51	8,92	4,76	0,00	8,65

Sehen Sie dazu die Erklärung unter <https://www.bauprofessor.de/leistungsbezogenes-wagnis/>

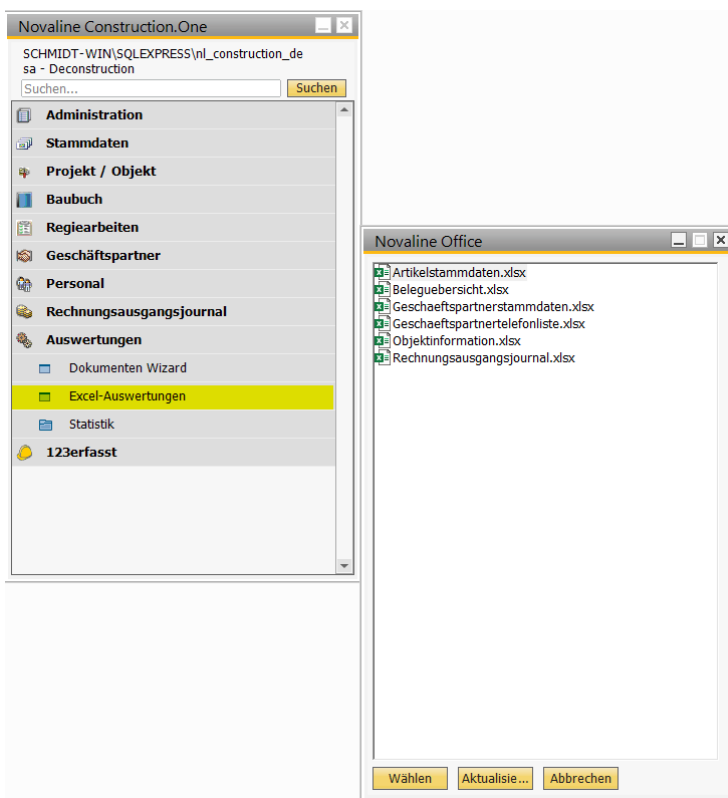
Baumassengegenüberstellung

Die Baumassengegenüberstellung wurde erweitert. Zusätzlich zur Position wird nun auch das Suchwort dargestellt, um so einen besseren Überblick über die Positionen zu erhalten.

Baumassen Gegenüberstellung													
Objekt-Nr. 14-0190		Neubau von 5 MFH mit TG,											
Katalog		Angebotsanforderung (Faktura)										Differenz Menge in Prozent	
Von Position		01										0,00	
Bis Position		99.00006											
<input type="button" value="Start"/>													
#	Position	Suchwort	Angebotsmenge	Aufmaßmenge	Teilf. Leistung	E-Preis	Gesamtpreis	Lohnanteil Std.	Lohnanteil €	Diff. Menge	Diff. Betrag	Diff. Prozent	
1	01.00001	EINRICHTUNG FÜR BAULEISTUNGEN :	1,0000	1,0000		162.443,75	162.443,75	0,00	0,00	0,0000	0,00	0,00	
2	01.00002	Stromanschluß	82,0000	81,0000		35,00	2.870,00	0,00	0,00	-1,0000	-35,00	-1,22	
3	01.00003	Wasseranschluß	82,0000	85,0000		37,50	3.075,00	0,00	0,00	3,0000	112,50	3,66	
4	01.00004	ZUSÄTZLICHE EINRICHTUNG - BAUZAUN ...	50,0000	56,0000		31,25	1.562,50	0,00	0,00	6,0000	187,50	12,00	
5	01.00005	BAUZAUNPLANE	60,0000	59,0000		31,25	1.875,00	0,00	0,00	-1,0000	-31,25	-1,67	
6	01.00006	BAUSTELLETOILETTE	82,0000	17,0000		43,75	3.587,50	0,00	0,00	-65,0000	-2.843,75	-79,27	
7	01.00007	EVENTUALPOSITION: BAUSTELLENSCHUTT ...	1,0000	1,0000		150,00	150,00	0,00	0,00	0,0000	0,00	0,00	
8	01.00008	EVENTUALPOSITION: BAUSTELLENMÜLL	1,0000	1,0000		350,00	350,00	0,00	0,00	0,0000	0,00	0,00	

Excel-Auswertungen

Über den Menüpunkt „Excel-Auswertungen“¹ erhalten Sie nun die Möglichkeit, diverse Daten, direkt an Excel weiterzugeben.



Folgende Auswertungen werden standardmäßig mitgeliefert.

- Artikelstammdaten
- Belegübersicht
- Geschäftspartnerstammdaten
- Geschäftspartnertelefonliste
- Objektinformationen
- Rechnungsausgangsjournal

Individuelle Auswertungen sind als kostenpflichtige Dienstleistungen möglich. Wenden Sie sich dazu an unseren Support.

Weitere Felder für Geschäftspartner und Objekte

Die Geschäftspartner Stammdaten wurden um die Felder Versandart und Lieferart erweitert.

Geschäftspartner _ x

Nummer	10000	Kunde			
Name	WBS GmbHs Wohnungsbaugesell				
Fremdspr. Name					
Gruppe	→				
Branchen	→ sonstige				
Gebiet	→				
Währung	→				
Vertriebsmitarbeiter	→				
Versandart	→ per DHL				
Lieferart	→ per LKW				
UID Nummer	DE533119657				
Steuer Nr.	512201796758				

Allgemein | Ansprechpartner | Adressen | Zahlungsbedingungen | Details | Text


Telefon 1	05971/12345	Ansprech.	Klaus Seibel
Telefon 2	78787		
Mobiltelefon			
Fax	05971/22500		
E-Mail	service@novaline.de	Bemerkungen	Die 1. Adresse für Wohnungen in Rheine
Internet	testadresse@kundexrechnung.d		
Leitweg ID	992-90009-96	Steuernummer	
ZUGFeRD Typ	XRechnung		
Verkäuferkennung			
Beleg Versandtyp			
E-Mail Belegempfang			

Aktualisieren
Abbrechen
Archiv
Scannen
Ablage
Drag Drop

In den Objekten lassen sich zu den Standard Kopfinformationen weitere Felder für die Eingabe von Informationen aktivieren.

	Kostenstelle				
	Kostenträger	→			
	Liegenschaft				
Verantwortlicher	→				
Kopfinformation 1	Bearbeiter				
Kopfinformation 2	Telefon				
Kopfinformation 3	Fax				
Kopfinformation 4	Email				
Kopfinformation 5	Auftragsnummer				
	Kopfinformation 6				
	Kopfinformation 7				
	Kopfinformation 8				
	Kopfinformation 9				
	Kopfinformation 10				

Rufen Sie in der Bauobjekt-Übersicht über STRG+Q das Einstellungsmenü auf. Im nun erscheinenden Fenster können Sie die Funktion „Kopfinformationen Set 2“ an- bzw ausschalten.

	<input checked="" type="checkbox"/> Gutschrift
Kopfinformation 1	<input type="text" value="Bearbeiter"/>
Kopfinformation 2	<input type="text" value="Telefon"/>
Kopfinformation 3	<input type="text" value="Fax"/>
Kopfinformation 4	<input type="text" value="Email"/>
Kopfinformation 5	<input type="text" value="Auftragsnummer"/>
<input checked="" type="checkbox"/> Kopfinformationen Set 2 einschalten	
Kopfinformation 6	<input type="text" value="Info_6"/>
Kopfinformation 7	<input type="text" value="Info_7"/>
Kopfinformation 8	<input type="text" value="Info_8"/>
Kopfinformation 9	<input type="text" value="Info_9"/>
Kopfinformation 10	<input type="text" value="Info_10"/>