

Installationsanleitung

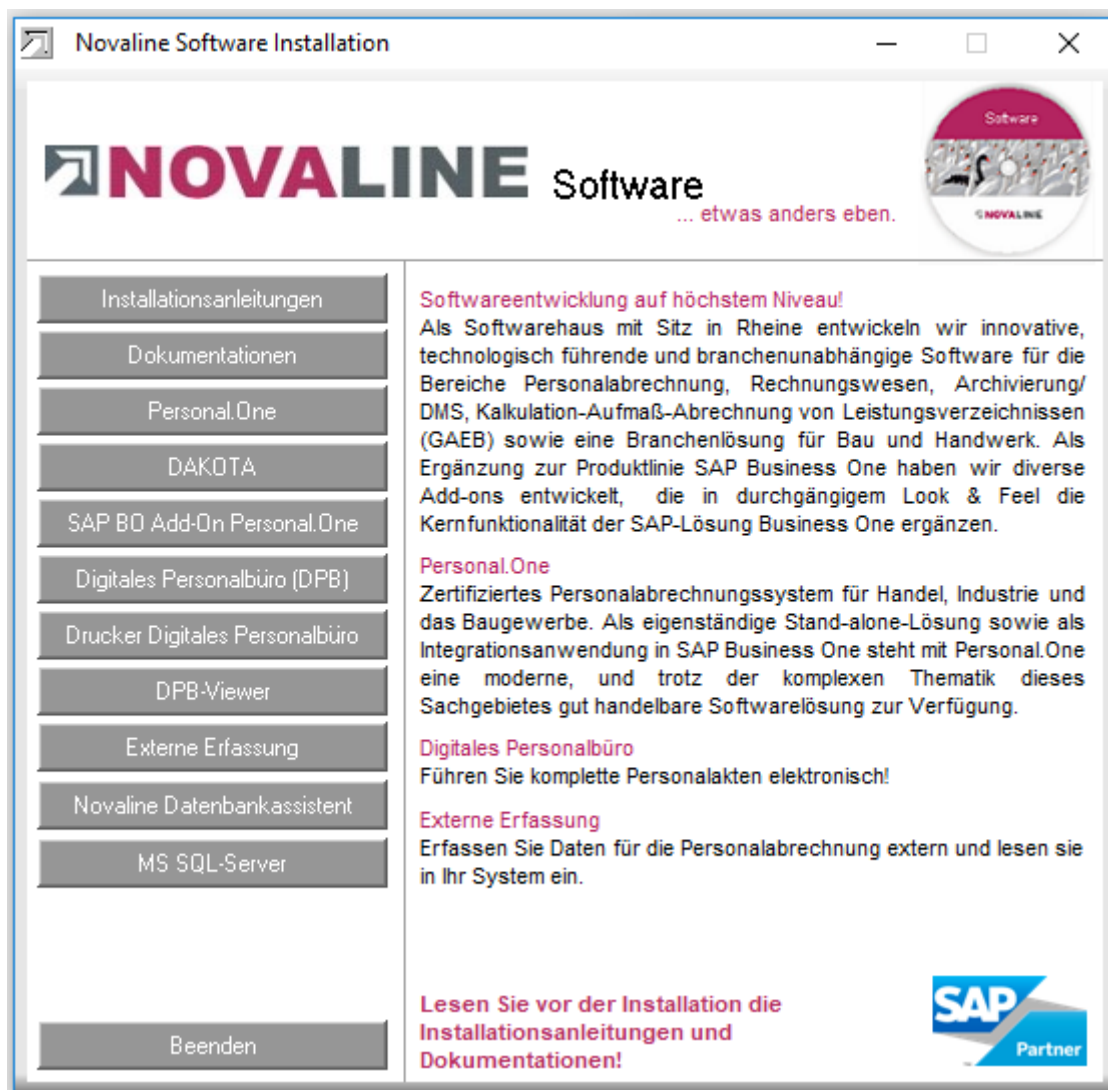
Novaline

Datenbankassistent

Juni 2019

Installation der Programme

1. Legen Sie die Installations-DVD in Ihr DVD-Laufwerk ein. Nach Einlegen der Programm-CD wird der nachfolgende Startbildschirm angezeigt. Sollte der Installations-Dialog nicht geöffnet werden, starten Sie ihn über die Datei "Start.exe" aus Ihrem DVD-Verzeichnis.



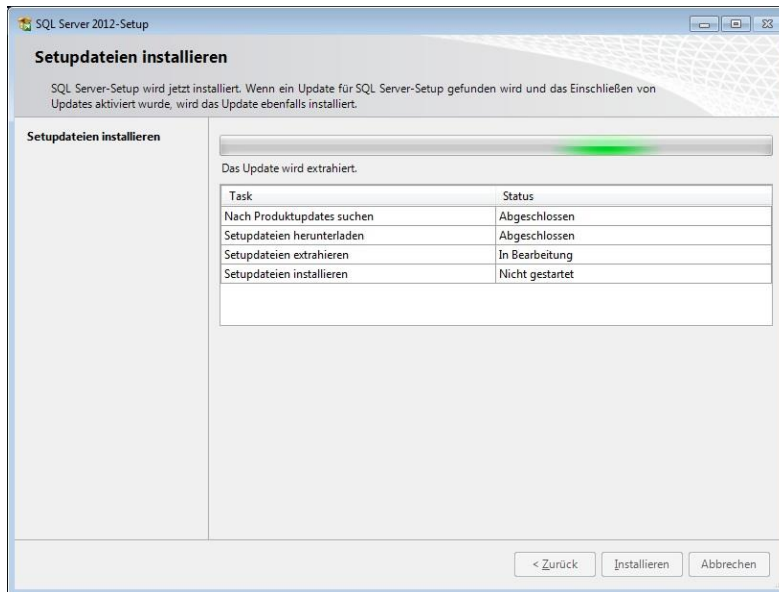
2. Für die Installation der Novaline Archivierung ist die Verwendung eines Microsoft SQL-Servers erforderlich.

Nähere Infos zur Installation des SQL-Servers finden Sie auf der Programm-CD unter dem Menüpunkt „MS SQL-Server“ oder online auf unserer Website:

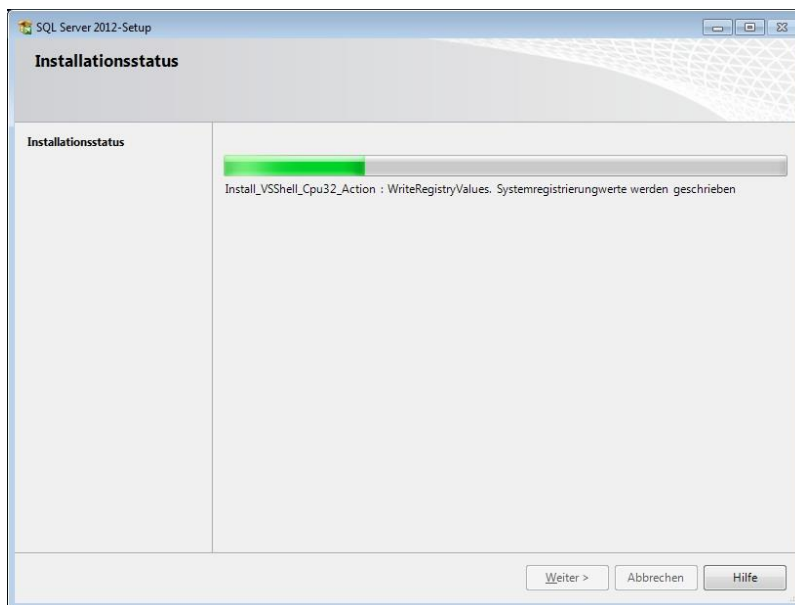
[www.novaline.de / Info-Downloads / MS SQL-Server](http://www.novaline.de/Info-Downloads/MS-SQL-Server)

Direktlink: <https://www.novaline.de/info-downloads-ms-sql-server.mtml>

Zunächst wird der Rechner auf die Installation vorbereitet:



Anschließend werden Setup und Konfiguration des MS SQL-Server 2012 Express Edition vorgenommen:

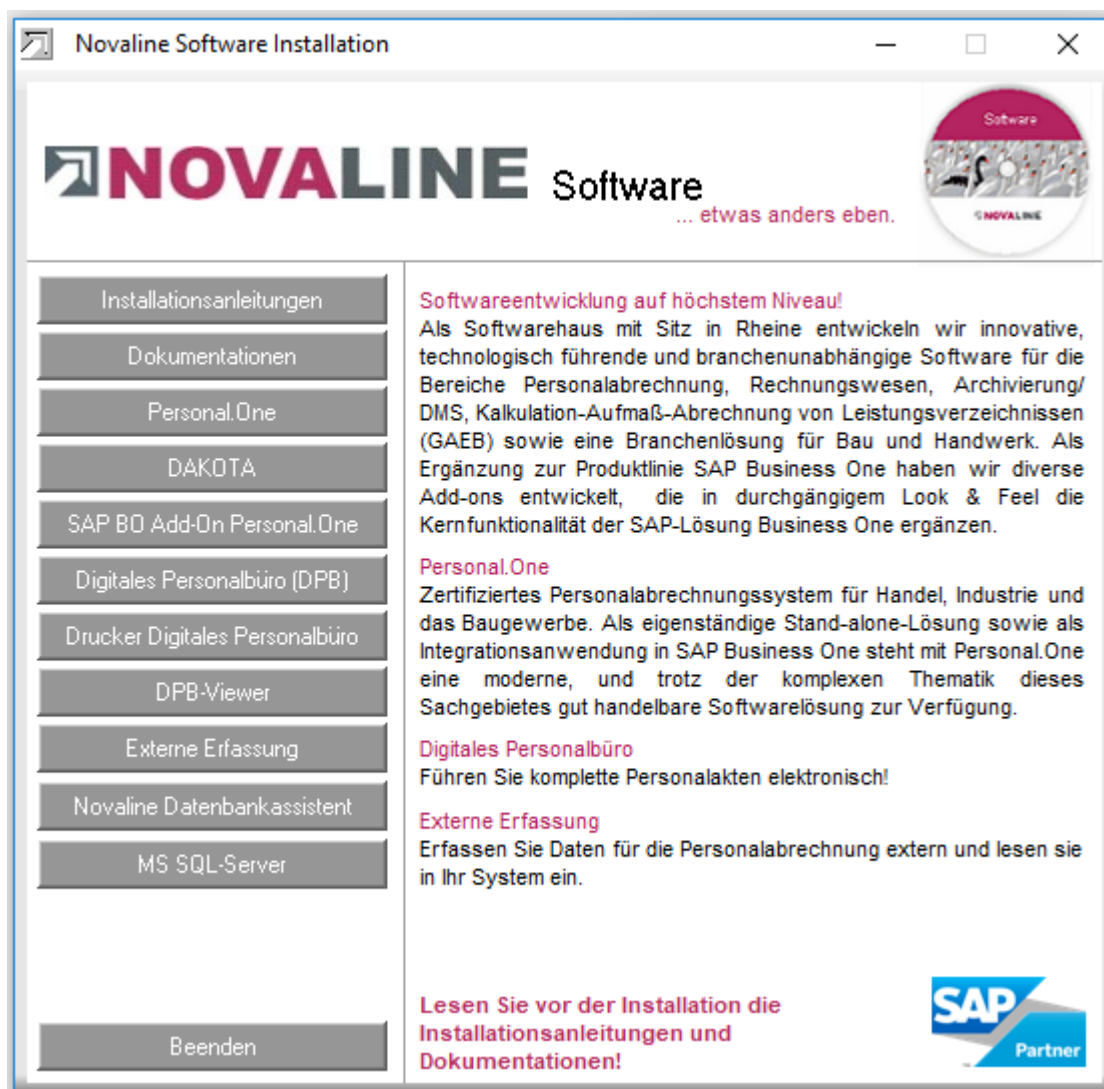


Die Installation erfolgt automatisch mit den erforderlichen Komponenten und Einstellungen. Der Dialog beendet sich selbsttätig. Es ist keine weitere Eingabe erforderlich, die Installation des MS SQL-Server 2012 Express Edition wurde vollständig durchgeführt.

Installation Novaline Datenbankassistent

Sie können jetzt mit der Installation des Novaline Datenbankassistenten beginnen.

Nach Einlegen der Programm-DVD wird der Start-Bildschirm angezeigt:



Gehen Sie bitte wie folgt vor:

1. Wählen Sie den Menüpunkt *Novaline Datenbankassistent* und folgen den weiteren Bildschirmhinweisen.

Am Ende der Installation schließen Sie o.g. Fenster mit *Beenden*. Damit ist die Installation abgeschlossen.

2. Starten der Novaline Datenbankassistent

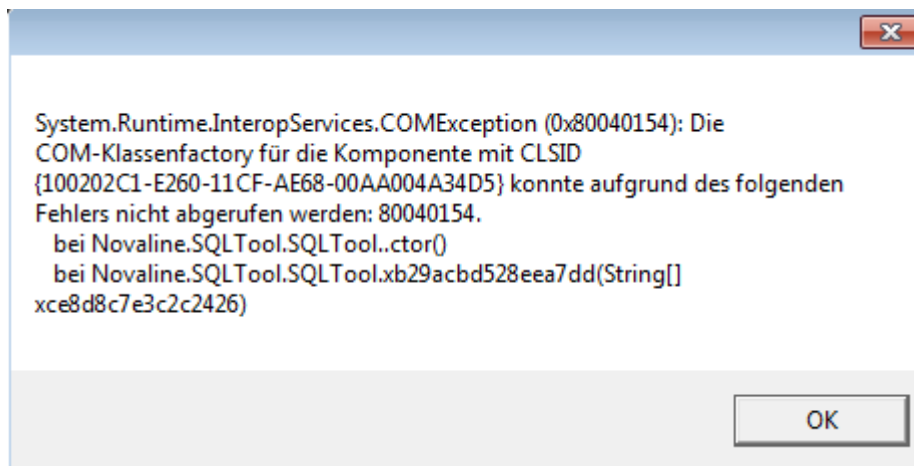
Der Start erfolgt über:

Start \ Programme \ Novaline Software \ Novaline Datenbankassistent \ Novaline Datenbankassistent.

Alternativ dazu kann über:

Senden an \ Desktop (Verknüpfung erstellen) ein Icon auf den Desktop gebracht werden, über das dann der Start erfolgen kann.

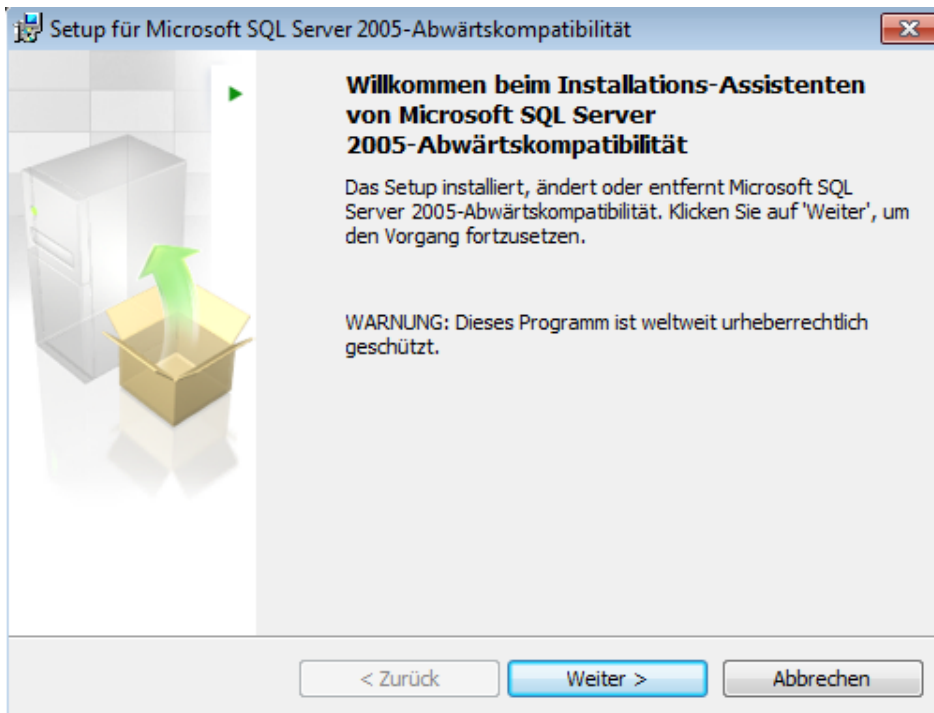
Erhalten Sie nach dem Programmstart die folgende Meldung,



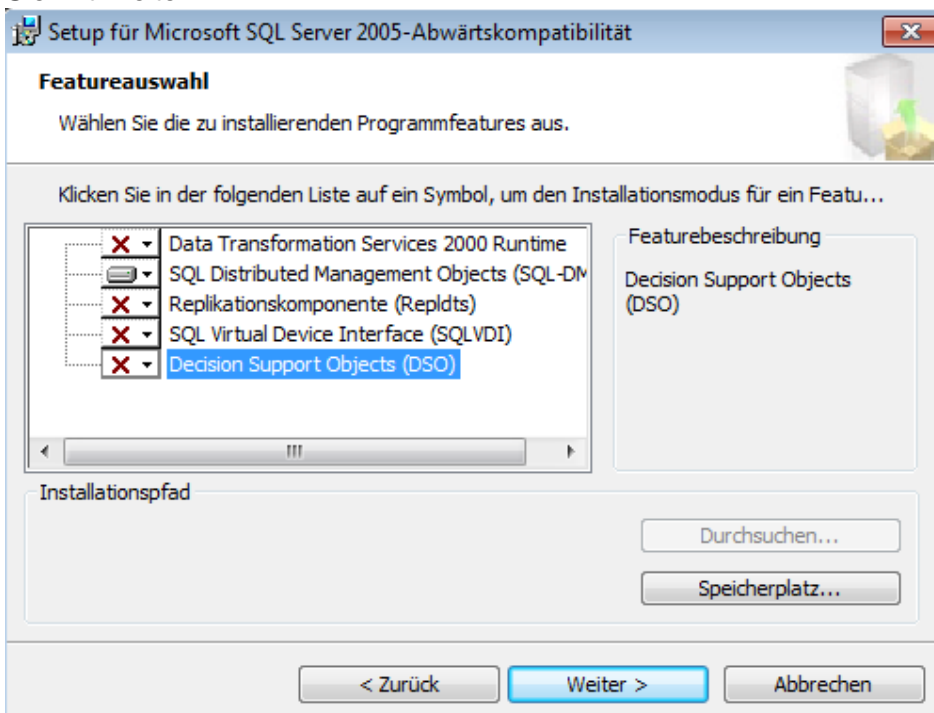
so muss ein zusätzliches Tool installiert werden, welches sich auf der DVD befindet. Als Pfad nehmen Sie das CD/DVD Laufwerk und das Unterverzeichnis \Tools\SQLDMO(2008)

Bei der 64bit Version sollte die 64bit Variante installiert werden.

Ist das Setup gestartet, so folgen Sie den weiteren Bildschirmhinweisen.



Deaktivieren Sie alle Features bis auf den SQL Distributed Management... und bestätigen Sie mit Weiter.



Nach der Installation sollte die Fehlermeldung nicht mehr erscheinen.

Wir empfehlen nun, die Dokumentation „Novaline Datenbankassistent“ auszudrucken.
➔ Klicken Sie hierzu auf den entsprechenden Button im DVD-Menü.

Installation im Netz

Sofern die Novaline Programme auf mehreren Arbeitsplätzen genutzt werden sollen, so muss der Novaline Datenbankassistent auf dem Server, wo sich der SQL-Server befindet, installiert werden.



Bitte folgen Sie bei allen Installationen den Bildschirmanweisungen!