

Rheine, im Januar 2024

Programm-Update Novaline Personal.One Version 023

Sehr geehrte Damen und Herren,

anliegend erhalten Sie eine neue Programmversion **Personal.One**. Hier die wesentlichen Neuerungen zum Jahreswechsel in dieser aktuellen Version:

- Lohnsteuertabelle 2024
- Bemessungsgrenzen und Beitragssätze 2024
- Anpassung der DEÜV-Datensätze
- Anpassung Lohnsteuer an die neue ERiC-Version
- A1-Antrag mit neuem Eingabefeld für die Anteile Telearbeit
- Korrekturfunktion der Lohnsteuerbescheinigung überarbeitet
- UV-Datenkonvertierung
- Mandant bzw. Betriebsstätte: neues Feld für die Hauptbetriebsnummer
- EEL wurde aktualisiert
- Neues Zusatzmodul "Abrechnungsversand per E-Mail"



!!! WICHTIG !!!

Sobald das Update für Personal One auf Ihrem Rechner installiert worden ist, muss **zwingend** auch das Update von XML-Transfer installiert werden.

Die detaillierte Update-Beschreibung für die Personalabrechnung finden Sie auf unserer Internetseite. Wählen Sie bitte hierzu:

www.novaline.de / *Info-Downloads* / *Personalabrechnung*



sh. Rückseite

Checkliste Update Personal.One für die korrekte Installation:



<input type="checkbox"/>	1. Bitte stellen Sie vor der Installation sicher, dass alle mit der alten (bisherigen) Programmversion erstellten, aber noch nicht versandten Lohnsteueranmeldungen und Lohnsteuerbescheinigungen, die sich deshalb noch im Versandordner vom XML-Transfer befinden, mit der alten XML-Version übermittelt werden. Sollten Sie bereits alle Lohnsteueranmeldungen und Lohnsteuerbescheinigungen für das Jahr 2023 versandt haben, so können Sie diesen Absatz ignorieren. Sobald Sie das Update von Personal One installiert haben, muss auch zwingend das Update von XML-Transfer installiert werden. Lohnsteueranmeldungen und Lohnsteuerbescheinigungen für das Jahr 2024 müssen mit den neuen Programmversionen von Personal.One und XML-Transfer erstellt und versandt werden.
<input type="checkbox"/>	2. Update-Beschreibung im Downloadbereich (Internet) aufrufen, ausdrucken + lesen
<input type="checkbox"/>	3. Update Personal.One per DVD installieren: <ul style="list-style-type: none"> ▪ legen Sie die DVD ins Laufwerk - der Startbildschirm wird automatisch angezeigt ▪ wählen Sie den Punkt Personal.One aus ▪ Abfrage nach Verknüpfung auf dem Desktop bestätigen ▪ folgen Sie dann den entsprechenden Bildschirmanzeigen
<input type="checkbox"/>	4. <i>Beenden</i> anwählen
<input type="checkbox"/>	5. Programmstart
<input type="checkbox"/>	6. Update-Lizenz einlesen (soweit freigegeben) Nach dem ersten Programmstart Personal.One erfolgt die Abfrage nach der Update-Lizenz. Beachten Sie hierzu bitte unbedingt die beigefügte Beschreibung: „Novaline Personal.One (Update-Lizenz)“
<input type="checkbox"/>	7. Sollte eine Abfrage zur Aktualisierung der Datenbank angezeigt werden, so bestätigen Sie diese mit „Ja“
<input type="checkbox"/>	8. Installation von ggf. dem Datenbankassistenten. Vorgehensweise identisch mit Punkt 3.

Bei Rückfragen steht Ihnen unsere Serviceabteilung montags bis donnerstags von 8.00 Uhr - 17.00 Uhr und freitags von 8.00 Uhr - 12.30 Uhr unter der E-Mail-Adresse service@novaline.de sowie telefonisch unter 0 59 71 / 868-400 zur Verfügung.

Mit freundlichen Grüßen
Ihr **NOVALINE**-Team

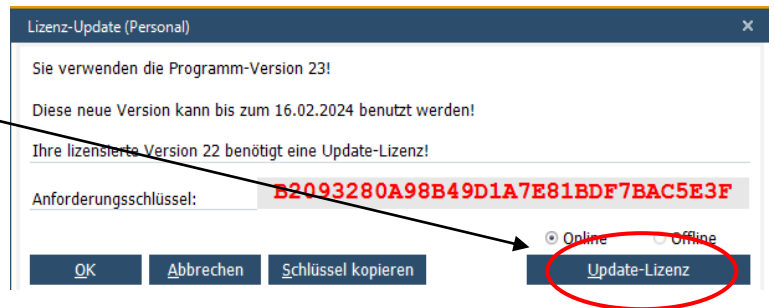
Rheine, im Januar 2024

Novaline Personal.One (Update-Lizenz) Version 023

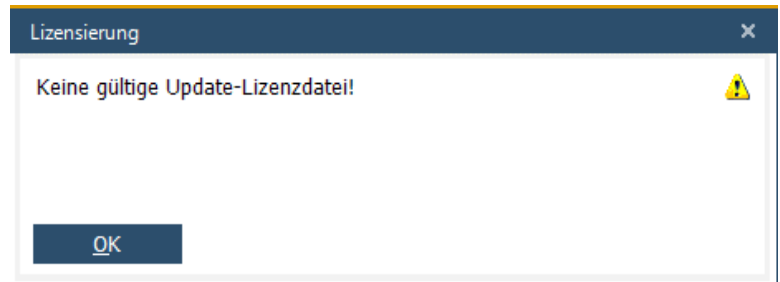
Nach dem ersten Start des Programms **Novaline Personal.One** erscheint das folgende Fenster:

Ihre Update-Lizenz kann nun automatisch über das Internet (online) eingelesen werden. Dazu klicken Sie bitte den Button "Update-Lizenz" an.

Sofern die Lizenzierung seitens unserer Abteilung „Rechnungswesen“ freigegeben wurde, erscheint eine Meldung, dass die Lizenzdatei erfolgreich eingelesen werden konnte.



Sofern die Lizenzierung unsererseits noch nicht freigegeben wurde, erscheint der nachfolgende Bildschirm, den Sie mit „OK“ bestätigen. Anschließend klicken Sie in dem ersten Fenster (s.o.) ebenso auf den „OK“ Button.



Jetzt kann die Software bis zu dem genannten Termin uneingeschränkt genutzt werden. Sobald die Lizenzierung von uns freigegeben wird, steht diese automatisch online zur Verfügung. Darüber erhalten Sie zu dem Zeitpunkt auch eine entsprechende Mitteilung per E-Mail von uns.



Wichtiger Hinweis:

Rückfragen zu Lizenzierungen und Lizenzschlüsseln richten Sie bitte an unsere Mitarbeiterinnen in der Verwaltung unter der Ruf-Nr. 05971 / 868 260.

Bitte belegen Sie für diese Rückfragen nicht die Service-Hotline!