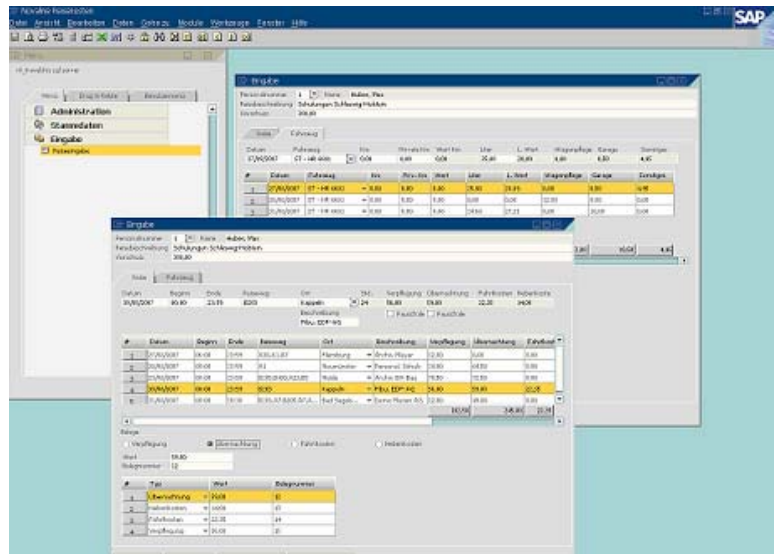


Reisekosten.One

Ergänzungslösung zu SAP® Business One zur komfortablen Erfassung und Abrechnung von Reisekosten.



Überblick

Mit der Reisekostenabrechnung ist der Anwender ohne großen organisatorischen Aufwand in der Lage, die Reisekosten der Mitarbeiter bequem zu erfassen und zu bearbeiten. Die Erfassung und Abrechnung unterscheidet zwischen Reisen mit betrieblichen und privaten Fahrzeugen. Ebenso kann eine Abrechnung für Fahrten mit Mietfahrzeugen erstellt werden.

Ein umfangreicher Stammdatenaufbau entfällt, da Pauschalen der EU-Länder bereits enthalten sind und die personenbezogenen Daten aus SAP Business One oder Novaline Personal.One übernommen werden können.

Die in der Reisekostenabrechnung ermittelten und für die Finanzbuchhaltung relevanten Werte können sowohl an Business One als auch an Novaline Fibu.One übergeben werden. Sollen die Reisekosten nicht direkt sondern gemeinsam mit der Lohn- und Gehaltsabrechnung ausgezahlt werden, ist eine Weiterverarbeitung in Novaline Personal.One möglich. Bei gleichzeitigem Einsatz des Zusatzmoduls „digitales Personalbüro“ von Personal.One erfolgt die elektronische Archivierung der Reisekostenbelege dort.

- Stammdatenübernahme aus Business One
- Stammdatenübernahme aus Novaline Personal.One
- nationenbezogene Reisepauschalen
- mitarbeiterbezogene Reisepauschalen
- Speicherung der Reiseziele
- pauschale oder individuelle Kostenerfassung
- Abrechnung dienstlicher und privater Fahrten
- Übergabe an die Finanzbuchhaltung in Business One
- Übergabe in die Novaline Finanzbuchhaltung (Fibu.One) und Kostenrechnung (Kore.One)
- Übergabe an Novaline Personal Abrechnung (Personal.One)
- Verbindung zum digitalen Personalbüro
- GDPdU-konform



■ Leistungsmerkmale Reisekosten.One ■

Allgemein

- Windows 2000 , Windows XP-Prof. , Windows NT
- Hardware: mind. PENTIUM IV 1.6 GHz mit 512 MB RAM (besser 1.0 GB)
- Multiusing, Multitasking
- datenbankbasierend
- geeignete Datenbanken: MS-SQL 2000/2005
- Microsoft-Office-Kompatibilität ¹
- mehrfirmenfähig bis max. 9999 Firmen
- Datenarchivierung gem. GDPdU

Stammdaten

- Übernahme der Personaldaten aus Business One und Novaline Personal Abrechnung (Personal.One)
- Verwaltung nationaler und internationaler Verpflegungssätze, individuell erweiterbar
- Festlegung von Fahrzeugtypen incl. Mietfahrzeugen
- Firmeneigene Abrechnungsregeln durch veränderbare steuerlich geltende Verpflegungs- und KM-Sätze

Erfassung

- Erfassung der Reisezeiten
- Erfassung der Kosten für Übernachtung und Verpflegung über Pauschalen oder individuell nach Belegen
- Erfassung sonstiger Belege für Benzin, Parkgebühren, sonstige Fahrtkosten etc.
- Erfassung und Verwaltung von Vorschüssen
- Möglichkeit zur Änderung und Ergänzung der erfassten Werte

Übergabe

- Verbuchung der Reisekostenabrechnung in SAP Business One und Novaline Fibu.One
- Verbuchung in der Novaline Kore.One
- Integration und Abrechnung der Reisekosten in Novaline Personal.One
- Verbindung zum „digitalen Personalbüro“

Auswertungen

- Abrechnung für die Personalabteilung
- Ausfertigung für den Mitarbeiter
- Statistische Auswertungen
- Verrechnung mit RK-Vorschüssen
- Aufstellung über alle abgerechneten Beträge des Mitarbeiters für den Kostennachweis bei der Einkommensteuer-Erklärung

Stand: 10/2007

Wir freuen uns auf Ihre Kontaktaufnahme:

Novaline Informationstechnologie GmbH
Birkenallee 177
48432 Rheine
GF: Horst Ramnitz, AG Steinfurt, HRB 4446

Fon: +49 (0) 5971 - 8680
Fax: +49 (0) 5971 - 868290
Mail: info@novaline.de
Web: www.novaline.de

