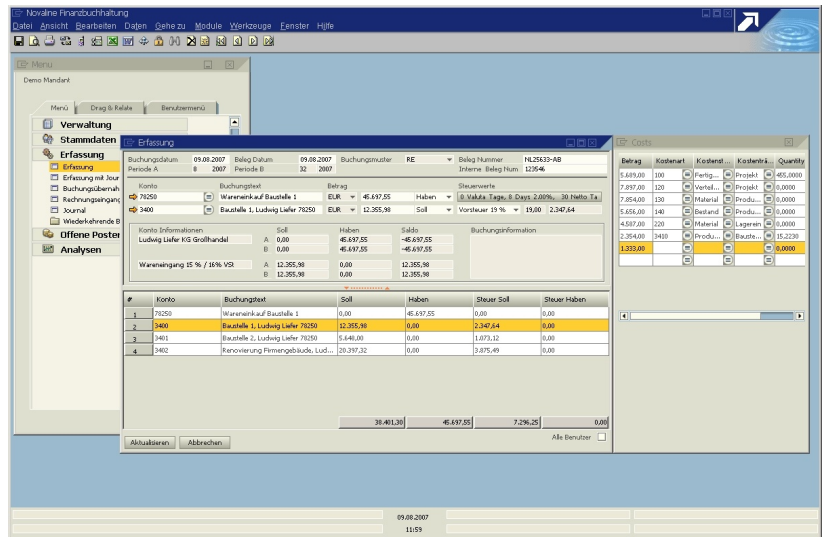


# Fibu.One

Flexibles Finanzbuchhaltungssystem für Handel, Industrie und das Baugewerbe.



## Überblick

Das Novaline Finanzbuchhaltungssystem Fibu.One bildet die Grundlage für unternehmerische Entscheidungen und nimmt somit eine elementare Stellung im Unternehmen ein. Globalisierung, Ratings (Basel II), gesetzliche Anforderungen (GDPdU) und der stark zunehmende elektronische Datenaustausch in den Bereichen Zahlungsverkehr, Rechnungsübermittlung und Finanzverwaltung haben die Anforderungen an eine solche softwaregestützte Lösung drastisch erhöht. Das flexible Berichtswesen innerhalb Fibu.One, anwenderseitig änder- und erweiterbar in Inhalt, Layout und Sprache mit Exportfunktionen z. B. in Microsoft-Anwendungen wie Word, Excel etc. wurde zur Bewältigung dieser Herausforderungen konzipiert.

Sofern die Anforderungen über diesen Rahmen hinaus gehen, stehen eine Reihe von Zusatz- und Erweiterungsfunktionen zur Verfügung. Dazu gehören eine erweiterte Datenerfassung mit Feldern für Beträge, Mengen und Mengeneinheiten, Kostenstellen und Kostenträger zur Weiterverarbeitung in der Novaline Kostenrechnung (Kore.One) ebenso wie eine Anzahlungsbuchhaltung, Konsolidierung, Integration der Novaline Dokumentenmanagement- und Archivierungslösung (Archiv.One) mit dem Novaline Unikat „Archivbuchen“.

Dass trotz dieser Komplexität Anwenderfreundlichkeit, Übersichtlichkeit und damit kurze Einführungszeiten nicht auf der Strecke bleiben müssen, zeigt diese Finanzbuchhaltung.

- komplexe Kontenauskunft: Offene Posten, Salden und Buchungen in einem Dialog
- Zahlungsbuchungen ohne Vorkontierung durch vollständige OP-Informationen möglich
- Rechnungseingangsbuch
- Electronic Banking
- Fremdwährungen
- Umsatzsteuervoranmeldung mit Verprobung und Kontennachweis
- Anzahlungsbuchhaltung
- erweiterte Erfassungsmaske für Novaline Kostenrechnung (Kore.One)
- GDPdU-konform
- sprachenunabhängig
- umfangreiches flexibles Reporting
- Datenexportfunktionen
- SEPA Überweisungen

 **NOVALINE**

## ■ Leistungsmerkmale Fibu.One im Überblick ■

### Systemvoraussetzungen / Allgemein

- Windows-2000<sup>®</sup>, XP-Pro. SP3<sup>®</sup>, Vista<sup>®</sup>, 7<sup>®</sup>
- Datenbanken: MS-SQL-Server-2000<sup>®</sup>, 2005<sup>®</sup>, 2008<sup>®</sup>
- Hardware-Voraus.: mind. PENTIUM IV 1.6 GHz  
512 MB RAM (besser 1.0 GB)<sup>1</sup>
- Multiusing, multitasking, netzwerkfähig
- Microsoft-Office-Kompatibilität<sup>3</sup>
- mehrfirmenfähig bis max. 9999 Firmen
- SKR- oder freie Kontenpläne
- DATEV-Schnittstelle für Import / Export
- Kontendruck auf Blankopapier
- ASCII-Schnittstelle / Buchungsübernahme

### Stammdaten

- Frei definierbare Anzahl Perioden, monats- und wochenweise, unbegrenzte Zusatzperioden
- Stammdaten (Sachkonten, Debitoren, Kreditoren) mit Übersicht Saldo / OP / Buchungen
- Sachkonten mit OP-Verwaltung<sup>2</sup>, Fremdwährungen<sup>2</sup>
- Bankenverwaltung mit Übersicht der Zahlungen im Umlauf<sup>2</sup>, Saldo und Buchungen
- Summenspeicher für Tagesabschluss

### Erfassungen

- Schnellerfassung, Rechnungseingangsbuch
- erweiterte Erfassung mit Anzeige Buchungsliste
- erweiterte Erfassungsmaske mit Werten für die Kostenrechnung (Menge, Einheit, Betrag, Kostenart, Kostenstelle, Kostenträger)
- Buchungsmuster frei definieren<sup>2</sup>
- Wiederkehrende Buchungen
- Kontenanlage in der Buchungserfassung
- OP-Ausgleich: Infos zu OP-Betrag (Zahlbar, Skonti-Termine, -Werte, -Beträge)
- Buchungsübersicht mit Korrektur- und Löschmöglichkeit einzelner Buchungen
- Jahresumbuchungen mit automatischer EB-Wert-Korrektur im Folgejahr

### Auswertungen

- Standard Auswertungen (Kontenblatt, Saldenliste)
- Frei gestaltbare Saldenlisten für Sachkonten, Debitoren, Kreditoren, zusammenfassende Meldungen
- Vergleich frei definierbarer Perioden
- USt.-Verprobung<sup>2</sup>, Soll-Ist Vergleich m. Planwerten<sup>2</sup>
- USt-Voranmeldung (mit Kontennachweis<sup>2</sup>)
- Export in diverse Formate (PDF, MS-Excel, ...)
- Auswertungsgenerator z.B. für frei gestaltbare BWA (Bilanzen, GuV, KER)

### Abschlüsse

- Periodenabschlüsse, frei definierbare Perioden (Wochen, Monate, Quartal, Jahr)
- Jahresübernahme
- DATEV-Übergabe (Buchungen, Salden, Stammdaten)
- Datenarchivierung nach GDPdU

### OP-Verwaltung

- Erweiterte Suchkriterien für OP über alle Beleginformationen (Konto-Nr., Name, Betrag, OP-Betrag, Datum, Mahndatum, Skonto usw.)
- automatische OP-Bildung aus den Buchungsprogrammen
- freie Einteilung in OP-Größen und -klassen
- OP-Liste stichtagsgenau
- OP-Historie mit Dokumentation von Rechnungsbetrag, Rechnungsdatum, Nettofälligkeit, Skontofälligkeit
- OP-Zahlnfo
- OP-Vorschau und -Übersicht

### Mahnverwaltung

- Unbegrenzte Anzahl Mahngruppen mit Angabe Mahnstufen, Mahntage, Gebühren, Zinsen und Mindestmahnbetrag je Mahnung, Zuordnung der Mahngruppe beim Debitor
- Mahnassistent mit Speichern nicht abgeschlossener Mahnläufe
- Bearbeiten der Mahnungen im Programm: Klären, Sperren, Ändern Zinsen und Gebühren<sup>2</sup>
- freie Mahntexte für jede Mahngruppe, innerhalb der Mahngruppe nach Mahnstufen sortiert
- automatische Berechnung von Mahngebühren und Verzugszinsen
- Druck Mahnungen, Mahnvorschlagsliste, Kontoauszug, Saldenbestätigungen
- Mahnstorno
- Liste aller bisherigen Mahnläufe

### Zahlungsverkehr

- Electronic Banking<sup>2</sup>, Bank Limits
- Zahlungsvorschlag mit optimaler Zahlungszielnutzung, Selektionsmöglichkeiten nach Konto, Fristen, Beträgen usw.
- Zahlungsvorschlagsliste erstellen und bearbeiten
- Übersicht der Zahlungen im Umlauf über die Hausbanken<sup>2</sup>
- Teil- und Anzahlungen, Ratenzahlungen<sup>2</sup>

### Zusatzmodul Anzahlungsbuchhaltung

- Unterkontentechnik: je Hauptkonto beliebig viele Unterkonten
- komfortable Rückführung in das Hauptkonto bei Stellung der Schlussrechnung
- Ausgleich der Abschlagsrechnungen

1 = Mindest-Voraus. gelten für Win XP, aktuellere Betriebssysteme setzen erhöhte Anforderungen voraus

2 = verfügbar 2. Quartal 2010

3 = zertifizierter Microsoft Office-Partner

© = eingetragenes Warenzeichen der Microsoft-Corporation

Stand: 02/2010

Wir freuen uns auf Ihre Kontaktaufnahme:

Novaline Informationstechnologie GmbH  
Birkenallee 177  
48432 Rheine  
GF: Horst Ramnitz, AG Steinfurt, HRB 4446

Fon: +49 (0) 5971 - 8680  
Fax: +49 (0) 5971 - 868290  
Mail: [info@novaline.de](mailto:info@novaline.de)  
Web: [www.novaline.de](http://www.novaline.de)

