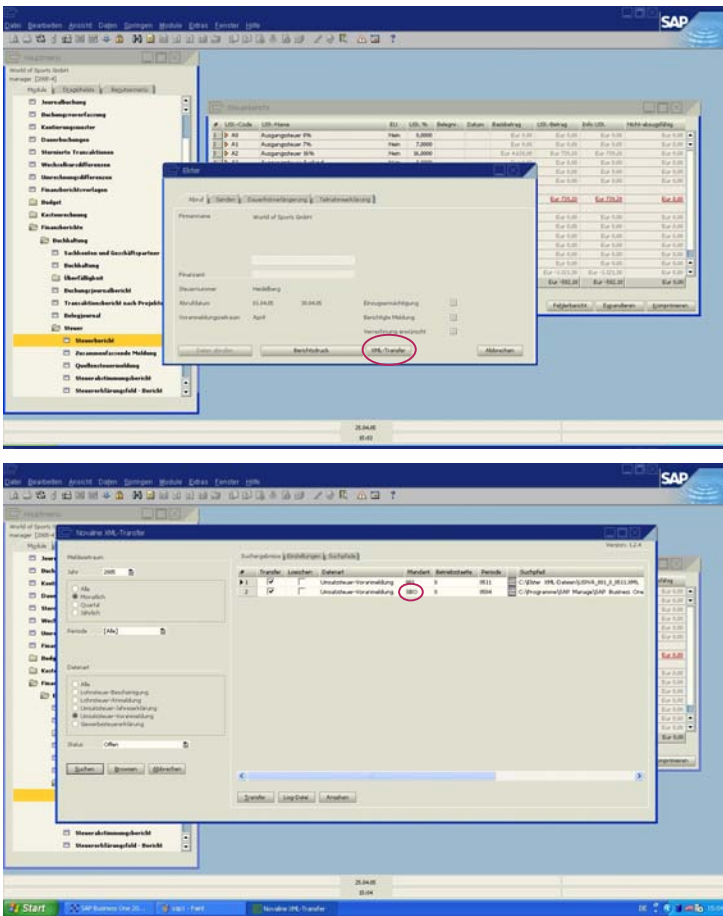


Software-Information

**XML-Transfer
Datenübermittlung**

**für
ELSTER**



Novaline hat ein Modul geschaffen, die vom Gesetzgeber geforderten Daten, die von der Finanz- und Lohnbuchhaltungssoftware zur Verfügung gestellt werden, auf unkomplizierte Art und Weise sicher und vollständig über das Internet an die Steuerverwaltung übermitteln zu können und diese vor unberechtigtem Zugriff von außen zu schützen.

Die Funktionalität ist losgelöst von Novaline-Applikationen und kann somit auch in Verbindung mit Anwendungs-Software (Fibu und Lohn) anderer Anbieter eingesetzt werden, wie z.B. SAP Business One, wie nebenstehendes Schema verdeutlicht.

