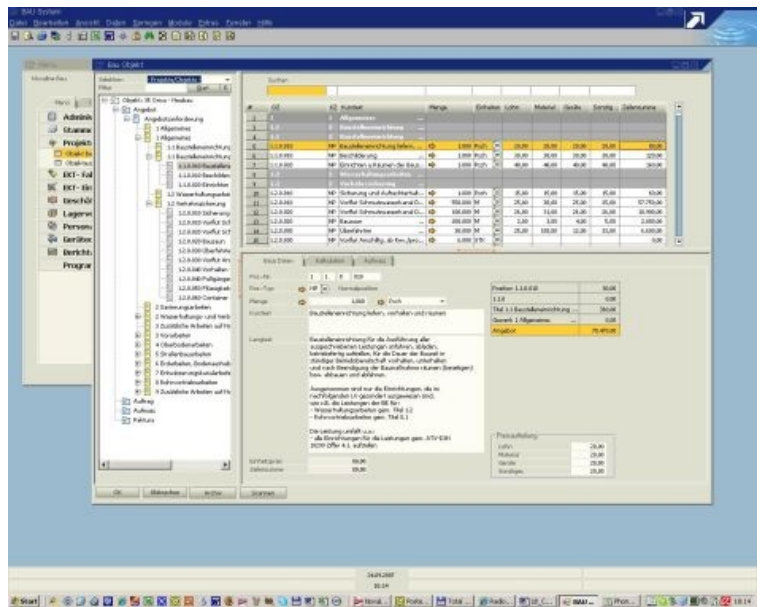


# Construction.One

Ergänzungslösung zu SAP® Business One für die Bearbeitung von Leistungsverzeichnissen (GAEB), Kalkulation und Abrechnung.



## Überblick

Construction.One ist eine Ergänzungslösung zu SAP Business One zum Bearbeiten von Leistungsverzeichnissen (GAEB), wie sie z.B. im Industrie- und Anlagenbau sowie im Bauwesen benötigt wird.

Dazu gehören insbesondere die Kalkulation von Bauvorhaben (Objektkalkulation), Angebotsbearbeitung, Aufmaßermittlung, Bauabrechnung (Abschlags- und Schlussrechnungen) sowie der objektbezogene Soll-/Ist-Vergleich.

Ein umfangreicher eigener Stammdatenaufbau entfällt, da sowohl Geschäftspartnerinformationen als auch Artikel-Stammdaten aus SAP Business One übernommen werden (können) und lediglich um bauspezifische Stammdaten (z.B. Leistungen) und Angaben ergänzt werden müssen.

Für die Bewältigung artikelbezogener Aufgaben wie z. B. Artikel-Faktura, Service-/Wartung, Lagerverwaltung und Einkauf bietet Business One ebenso umfangreiche Funktionalitäten wie für Finanz- und Anlagenbuchhaltung und das Management von Kunden- und Lieferantenbeziehungen (CRM).

Gehen die Anforderungen über diese Leistungspalette hinaus, rundet eine umfangreiche Programmbibliothek das Leistungsangebot zu einem Komplettpaket für das Baugewerbe ab. Dazu gehören ein Personalabrechnungssystem mit den Besonderheiten der Baubranche (Baulohn) ebenso wie eine Anzehlungsbuchhaltung, Kosten- und Leistungsrechnung sowie ein umfassendes Archivierungssystem für Daten, Belege, Baupläne, E-Mails und sonstige Dateien. Große Datenmengen, die z.B. via DATANORM zur Verfügung stehen, können in einer separaten Katalogdatenbank verwaltet werden.

- GAEB Schnittstellen (DA 81-86)
- umfangreiche Angebotserfassung mit Fixpreisen über Kostengruppen und Stücklistenkalkulation
- Kalkulation über Zuschlagstabellen mit Gemeinkosten, allgemeine Geschäftskosten, Wagnis und Gewinn
- freie Massenermittlung mit umfangreicher Formelsammlung
- Faktura nach Positionen, Aufmaßblättern und Abschlagskennzeichen
- Soll-Ist-Vergleich
- Auftragsübergabe zur Artikelfaktura in SAP Business One
- Buchungsübergabe an SAP Business One
- umfangreiche Auswertungen wie Kalkulationsliste, Endpreisermittlung, Materialauszug und Vorgabeliste
- Regiearbeiten
- Ausschreibung, Preisspiegel, Vergabe



## ■ Leistungsmerkmale Construction.One ■

### Systemvoraussetzungen / Allgemein

- Client: Windows-2000®, XP-Pro.®, Vista®, 7®
- Server: Windows-2000®, 2003®, 2008®
- Datenbanken: MS-SQL-Server-2000®, 2005®, 2008®
- Multiusing, Multitasking
- Microsoft-Office-Kompatibilität
- mandantenfähig

### Firmenstammdaten

- Feldbezeichnung für individuelle Kunden und Lieferanteninformationen
- Rabattsteuerungen für Kunden und Lieferanten
- Mehrwertstuertabellen
- Mengeneinheiten, Kostengruppen, Hauptwarengruppen, Warengruppen

### Artikelstammdaten

- Datenabgleich mit SAP Business One für Artikelstammdaten
- Kurztext, Langtext
- Preiskalkulation über Warengruppen oder Kostengruppen für Listenpreis
- Rabattgruppen
- Einkaufspreis, Einstandspreis, Nettoverkaufspreis, Bruttoverkaufspreis
- Lohnminutenzuordnung
- autom. Datenabgleich SAP B0/Construction.One
- Objekt- und Teilleistungs-Stammdaten

### Geschäftspartnerstammdaten

- Datenabgleich mit SAP Business One für Kunden und Lieferanten

### Kalkulationsgrundlagen

- Kalkulation in Minuten oder Stunden
- Errechnung Betriebsmittellohn über Formblatt
- Deckungsbeitragsrechnung
- Kostengruppenzuschläge für Gemeinkosten, allg. Geschäftskosten u. Wagnis u. Gewinn je Kostengruppe
- freier Aufbau von Formblättern für jegliche Anwendungen wie z.B. Gemeinkostenermittlung, Gerätestundensatzermittlung, Mittellohnermittlung und ähnliche Anwendungen

### Kalkulationsgrundlagen (Fortsetzung)

- detaillierte Kalkulation über Stücklisten
- Zuschlagskalkulation
- Soll-Ist-Vergleich

### Angebotserfassung

- GAEB-Datenarten 81-86 lesen und schreiben
- Positionserfassung in Kurztext oder Langtext in freier Eingabe
- Aufmaß direkt in der Angebotserfassung möglich

### Angebotsdruck

- flexibel durch Druckoptionen
- über Reportgenerator individuell gestaltbar (Voraussetzung: Einsatz der Crystal Report-Software)

### Auftragsbearbeitung

- Übergabe artikelbezogener Positionen nach SAP Business One
- automatische Generierung von Aufträgen aus Leistungspositionen

### Aufmaß

- freie Eingabe nach den vier Grundrechenarten mit Klammerrechnung
- Texteingabe im Aufmaß
- Aufruf von Formeln zur Berechnung
- positionsbezogene Berechnungen mit Übernahme in die Abrechnung
- Zeilen einfügen, kopieren oder löschen
- Aufmaß wahlweise nach Positionen, Aufmaßblatt oder Abschlagskennzeichen

### Abrechnung

- automatische Abrechnung aus Angebot oder Aufmaß
- Berücksichtigung von verwalteten Abschlägen
- EKT-Faktura (Artikelfaktura)
- Übergabe an Finanzbuchhaltung SAP Business One, Novaline Fibu.One oder Datev

### Schnittstellen

- Artikel-Katalogdatenbank (z.B. für DATANORM 4.0/5.0, Excel)

### Zusatzmodule

- Abrechnung von Tagelohn- und Regiearbeiten
- Aufmaß nach REB VB 23.003 incl. Datenträgeraustausch (DA11)
- Ausschreibung, Preisspiegel, Vergabe

© = eingetragenes Warenzeichen der Microsoft-Corporation

Stand: 02/2010

Wir freuen uns auf Ihre Kontaktaufnahme:

Novaline Informationstechnologie GmbH  
 Birkenallee 177  
 48432 Rheine  
 GF: Horst Ramnitz, AG Steinfurt, HRB 4446

Fon: +49 (0) 5971 - 8680  
 Fax: +49 (0) 5971 - 868290  
 Mail: info@novaline.de  
 Web: www.novaline.de

