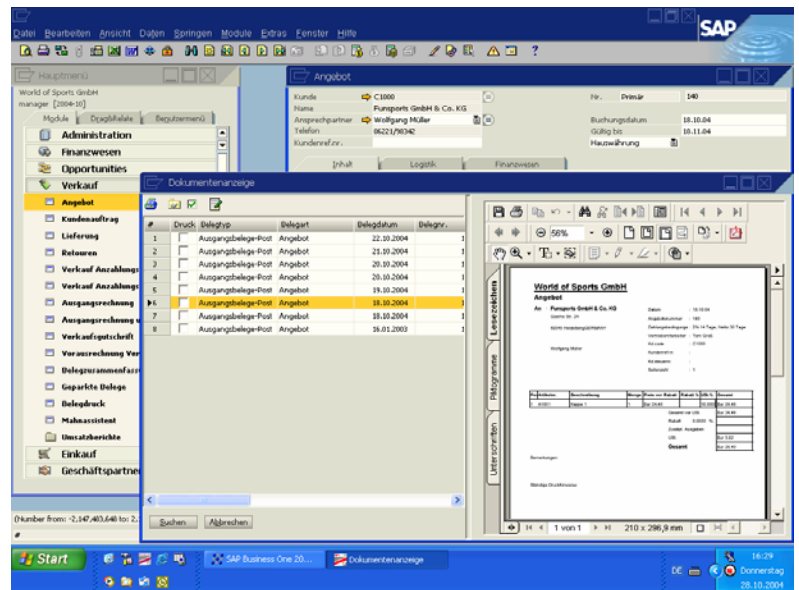


■ Archiv.One ■

Ergänzungslösung zu SAP® Business One zur Archivierung digitaler Unterlagen gem. GDPdU sowie zur Archivierung von Belegen und E-Mails.



Überblick

Ziel der **Datenarchivierung** für SAP Business One ist die GDPdU-konforme Archivierung „originär digital erzeugter Unterlagen“ nach den Vorschriften der §§ 146 und 147 der Abgabenordnung (AO) für die Datenträgerüberlassung auf externe Datenträger. Zum Leistungsumfang gehören außerdem eine Reihe von Standardanalysen (Lücken-, Rabatt-, Größenklassenanalysen etc.), die erfahrungsgemäß bei jeder steuerlichen Außenprüfung durchgeführt werden.

Die **Belegarchivierung** für SAP Business One wurde konzipiert, um die papierintensiven Abläufe kostengünstig und damit wirtschaftlich zu gestalten. Sie ist in die Warenwirtschaft Business One so integriert, dass dort entstehende Belege (z.B. Angebote, Rechnungen) parallel zum Druck automatisch indexiert, verschlagwortet und im Archiv abgelegt werden. Während der Belegbearbeitung kann sich der Anwender die bereits archivierten Belege ohne Programmwechsel direkt in der SAP-Anwendung Business One anzeigen lassen. Suchkriterien sind Belegindizes wie Dokumententyp und -art, Adresse, Belegnummer, Schlagworte (Volltext), Datumseingrenzungen etc.

Für die Archivierung weiterer, nicht in Business One erzeugter Belege wie Word-/Excel-Dokumente, ein- und ausgehende E-Mails und Faxe etc. sowie für Eingangsbelege, die in Papierform eingehen und mittels Scanner digitalisiert werden, stehen Erweiterungsmodule zur Verfügung.

Die **E-Mail-Archivierung** orientiert sich an den Postfächern je Arbeitsplatz sowie an den E-Mail-Adressen der Geschäfts- und Ansprechpartner aus Business One. Zu diesen Adressen werden ein- und ausgehende E-Mails und deren Anhänge archiviert. Eine Statusabfrage liefert pro Arbeitsplatz eine Übersicht über archivierte, gesperrte und noch zu archivierende bzw. nicht zuzuordnende Mails.

- automatische Indexierung der Ausgangsbelege
- Volltexterkennung / OCR
- umfangreiche Suchfunktionen (Stichwort, Volltext, Index, Zeitraum etc.)
- automatische Zuordnung gescannter Belege bei Erfassung mit ScanCode
- Export archivierter Dokumente (‘Mobiles Archiv’, z.B. für Außendienst)
- Erstellung von Datenträgern gem. GDPdU für Steuerprüfungen
- Dokumentenmanagement mit Vorlagenverwaltung
- automatische Archivierung von Ein- und Ausgangsmails inkl. der Anhänge aus MS-Outlook, Exchange-Server sowie Tobit (David /Info-Center)
- E-Billing: Signierung, Verifizierung, Versand und Archivierung von Ausgangsbelegen via E-Mail



■ Leistungsmerkmale Archiv.One im Überblick ■

Systemvoraussetzungen

- Client: Windows-2000 , XP-Pro. , Vista , 7
- Server: Windows-2000 , 2003 , 2008
- Datenbank: MS-SQL-Server-2000 , 2005 , 2008

Basislizenz

- Ablage der Dokumente binär direkt in der Datenbank
- Schnittstelle zu SAP Business One
- Datenarchivierung gemäß GDPdU
 - Archivierung zur Datenträgerüberlassung in auswertbarem Format
 - Erstellen von Prüf-CD's

Arbeitsplatzlizenz

- Administration incl. ausgefeiltem Rechtesystem
- Voreinstellung der automatischen Indizierung (Verschlagwortung, Volltext) für Ausgangsbelege von SAP B0
- autom. Archivierung der Ausgangsbelege aus SAP B0
- E-Mail-Versand aus B0-Belegen beim Archivieren
- Beleg-Viewer
 - Suche: Volltextsuche/Indexsuche/Zeitraum
 - wahlweise Listenansicht oder Baumstruktur
 - flexible Filtermöglichkeit

erweiterte Arbeitsplatzlizenz

Erweiterung der Arbeitsplatzlizenz um folgende Funktionen und Merkmale:

- Konfiguration der Indexierung (Belegtyp, Belegart, bis zu 5 freie Benutzerfelder)
- Einscannen und Archivieren von Eingangsbelegen mit Verschlagwortung und OCR-Texterkennung¹
- automatischer Indexierungsvorschlag gescannter Belege aus Einkaufs-/Verkaufsbelegen in SAP B0
- Versand/Weiterleitung digitalisierter Belege aus dem Scanmodus an weitere Archivbenutzer
- automatische Zuordnung gescannter Belege bei Erfassung mit ScanCode
- Archivierung für Faxe, Word-Dokumente, EXCEL und weitere via Druckausgabe
- zusätzl. Ablageformate z.B. PDF, TIF, JPG, BMP, WAV, AVI
- frei definierbare SQL-Schnittstelle zu weiteren Adressquellen via OLE-Treiber

E-Mail-Archivierung (Client)

- manuelle Archivierung von Ein- und Ausgangsmails incl. der Anhänge aus MS-Outlook-Postfächern o. Tobit Info-Center
- automatische Zuordnung der Geschäftspartner-Adresse
- Ausschlussmöglichkeit zu ignorierender E-Mail-Adressen

E-Mail-Archivierung (Server)

(nur in Verbindung mit E-Mail-Archivierung/Client)

- automatische Archivierung von Ein- und Ausgangsmails incl. der Anhänge aus Exchange-Server 2003 oder Tobit David 10

Dokumentenmanagement

(verfügbar an jedem erweiterten Arbeitsplatz)

- Vorlagenverwaltung incl. eingebettetem Texteditor
- Ein-/Auschecken zu bearbeitender Dokumente
- Versionierung

Recherche-Arbeitsplatz

- Beleg-Viewer ausschließlich zur Suche und Ansicht von Belegen

Scanmonitoring

- manuelles, automatisches oder zeitgesteuertes Übertragen zuvor gescannter Dokumente in die Datenbank incl. OCR-Texterkennung¹
- Scancodeprüfung

Mobiles Archiv

- Export archivierter Dokumente
- Speicherung auf externe Datenträger (USB-Stick, CD, etc.)
- Ansicht zuvor exportierter Archivbelege z.B. auf Laptop

Archivbuchen für DATEV und Novaline Fibu.One

(nur in Verbindung mit erweiterter Arbeitsplatzlizenz)

- erweiterte Erfassungsmaske z.B. für Eingangsrechnungen
- Konvertierung der Buchungsdaten in DATEV- bzw. Novaline-Format
- Export von Daten + Dokumenten
- DATEV- bzw. Novaline-Daten bereitstellen
- Datenabgleich für Retouren aus „mobilem Archivbuchen“

mobiles „Archivbuchen“ (nur in Verbindung mit Archivbuchen)

- Dokumenten-Anzeige mit Erfassung von Buchungsdaten für DATEV bzw. Novaline Fibu.One
- DATEV- bzw. Novaline-Daten bereitstellen

E-Billing

(Voraussetzung für den Einsatz: E-Mail-Archivierung, Signatur-Software von Mentana-Claimssoft AG)

- qualifizierte elektronische Signatur z.B. für Ausgangsbelege per E-Mail
- Signierung und Verifizierung pro Belegart einstellbar
- automatische Archivierung des signierten verifizierten Beleges
- automatischer E-Mail-Versand der Belege

¹ = MS-Office 2003/2007 erforderlich

= eingetragenes Warenzeichen der Microsoft-Corporation

Stand: 02/2010

Wir freuen uns auf Ihre Kontaktaufnahme::

Novaline Informationstechnologie GmbH

Birkenallee 177

48432 Rheine

GF: Horst Ramnitz, AG Steinfurt, HRB 4446

Fon: +49 (0) 5971 - 8680

Fax: +49 (0) 5971 - 868290

Mail: info@novaline.de

Web: www.novaline.de

