

Installationsanleitung

Novaline Reisekosten

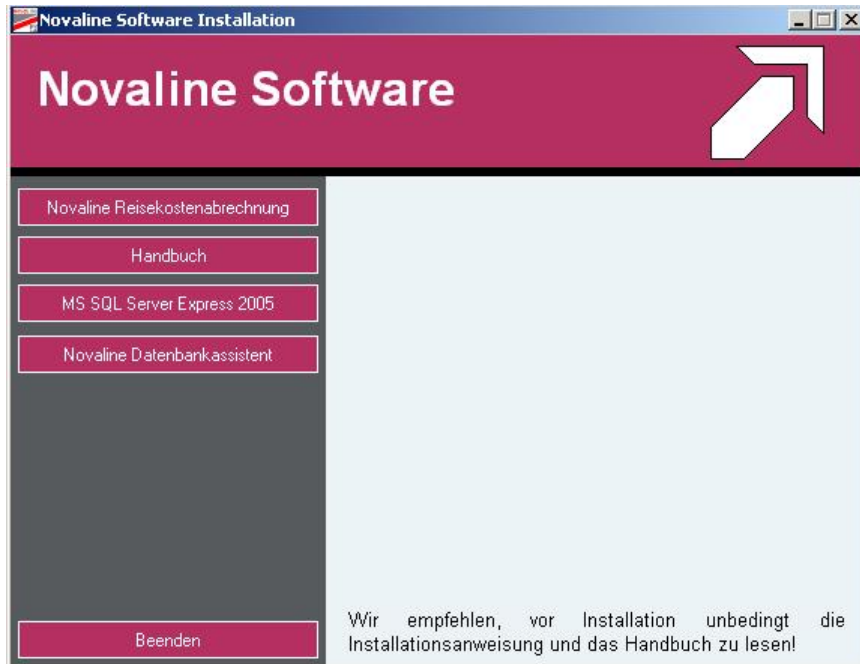
Reisekosten.One

Mai 2008

Installation Reisekosten.One

Der SQL-Server muss installiert sein.

Nach Einlegen der Programm-CD wird der Start-Bildschirm angezeigt:



Gehen Sie bitte wie folgt vor:

1. Wählen Sie den Menüpunkt Novaline Reisekostenabrechnung aus und folgen den weiteren Bildschirmhinweisen.

Am Ende der Installation schließen Sie o.g. Fenster mit *Beenden*. Damit ist die Installation abgeschlossen.

2. Starten der Novaline Reisekostenabrechnung

Der Start erfolgt über:

Start \ Programm \ Novaline Software \ Novaline travel cost \ Novaline travel cost

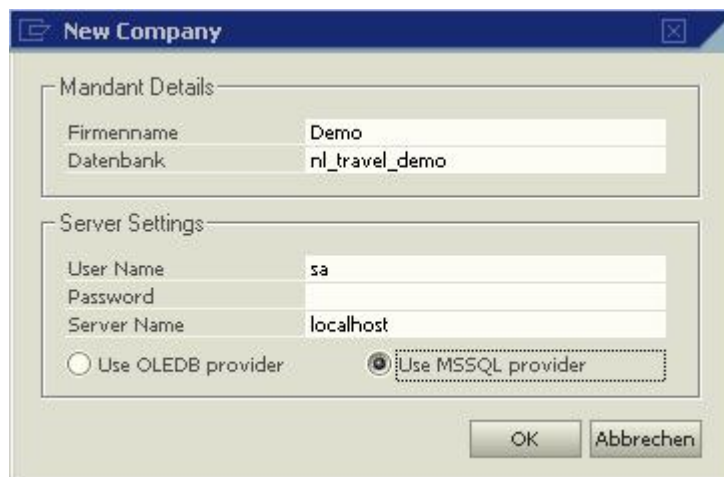
Alternativ dazu kann über :

Senden an \ Desktop (Verknüpfung erstellen) ein Icon auf den Desktop gebracht werden, über das dann der Start erfolgen kann.

Nach dem ersten Programmstart wird das folgende Fenster angezeigt:



Hier wird über den Button **<Neu>** der (erste) Mandant angelegt:

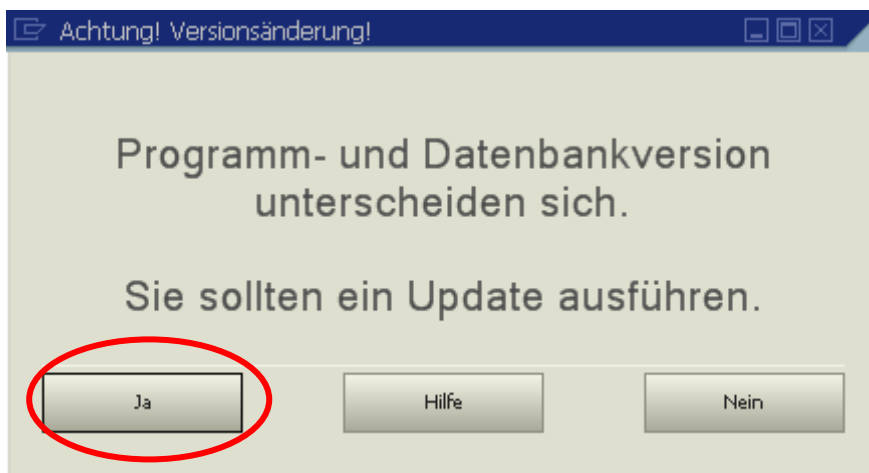


Der Firmenname ist frei wählbar, ebenso die Bezeichnung der Datenbank (Firmendatenbank). Empfohlen wird der Vorsatz **nl_travel_**, um die Novaline Reisekostenabrechnung eindeutig zu definieren. (Unser Beispiel **nl_travel_demo**)

Benutzername und Passwort sind abhängig von der Installation des SQL-Servers, i.d.R. ist der Benutzer **sa**, das Passwort erfragen Sie bei Ihrem Administrator.

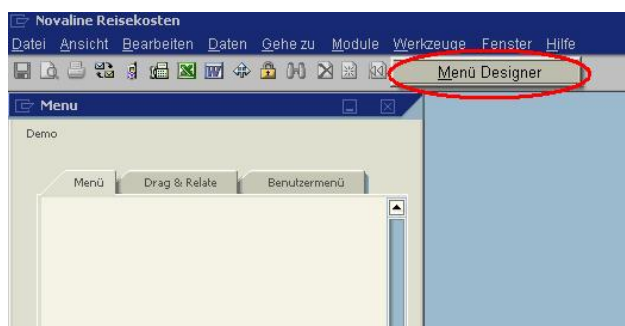
Der Servername kann über das Icon  unten rechts in der Taskleiste abgefragt werden.

Nach Bestätigung mit  wird auf das folgende Fenster gewechselt:

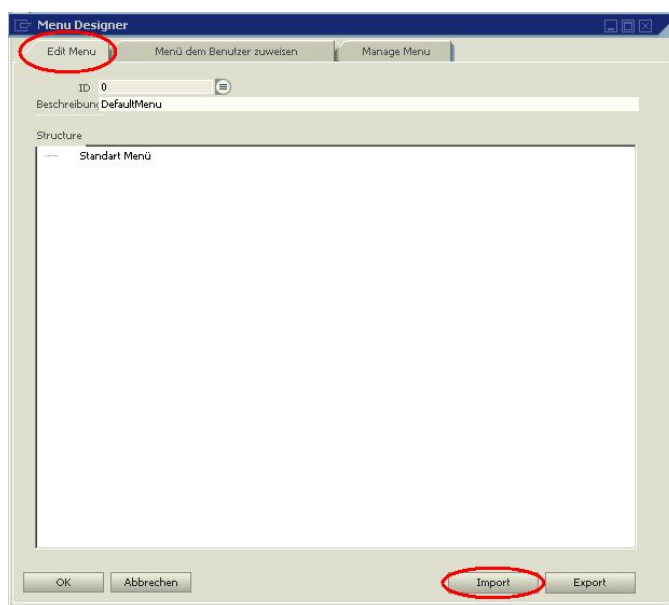


Die Frage nach dem Update beantworten Sie mit **<Ja>**.

Zur Einrichtung des Menüs wird jetzt unter dem Punkt **Werkzeuge** der **Menü Designer** gestartet.

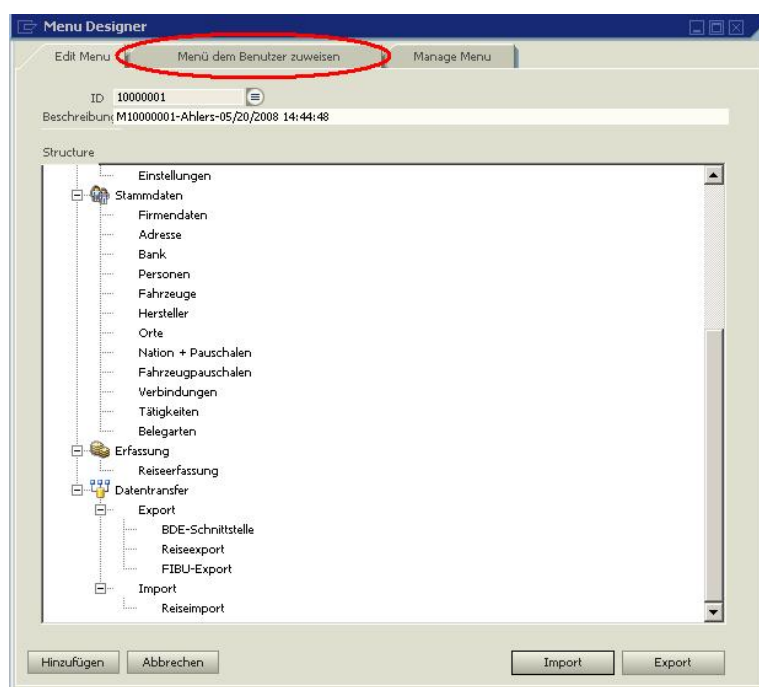


Unter dem Reiter **Menü bearbeiten** starten Sie mit **<Importieren>** das Einlesen des Standardmenüs.

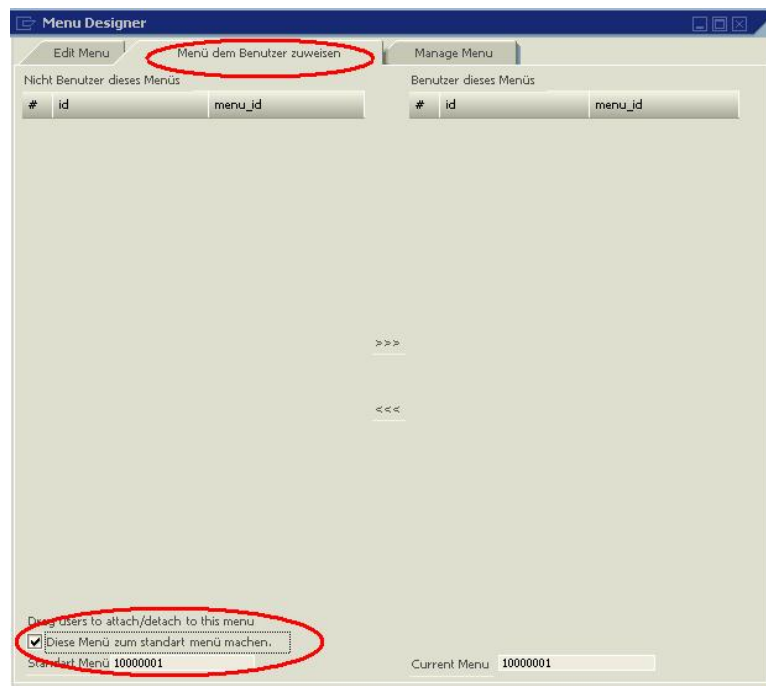




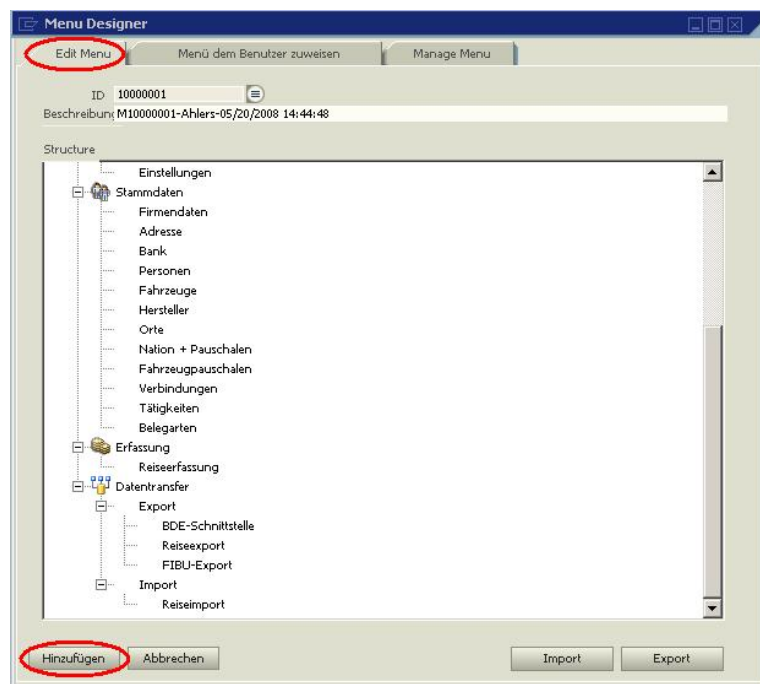
In der jetzt geöffneten Maske wird die Datei **novaline_travel_user.menu** angeboten. Diese lesen Sie mit **<Öffnen>** ein.



Jetzt wechseln Sie auf den Reiter **Menü dem Benutzer zuweisen**.



Hier aktivieren Sie die Checkbox **Dieses Menü zum Standardmenü machen**.



Danach wechseln Sie wieder auf den Reiter **Menü bearbeiten** und beenden die Installation mit **<Hinzufügen>** und **<OK>**.