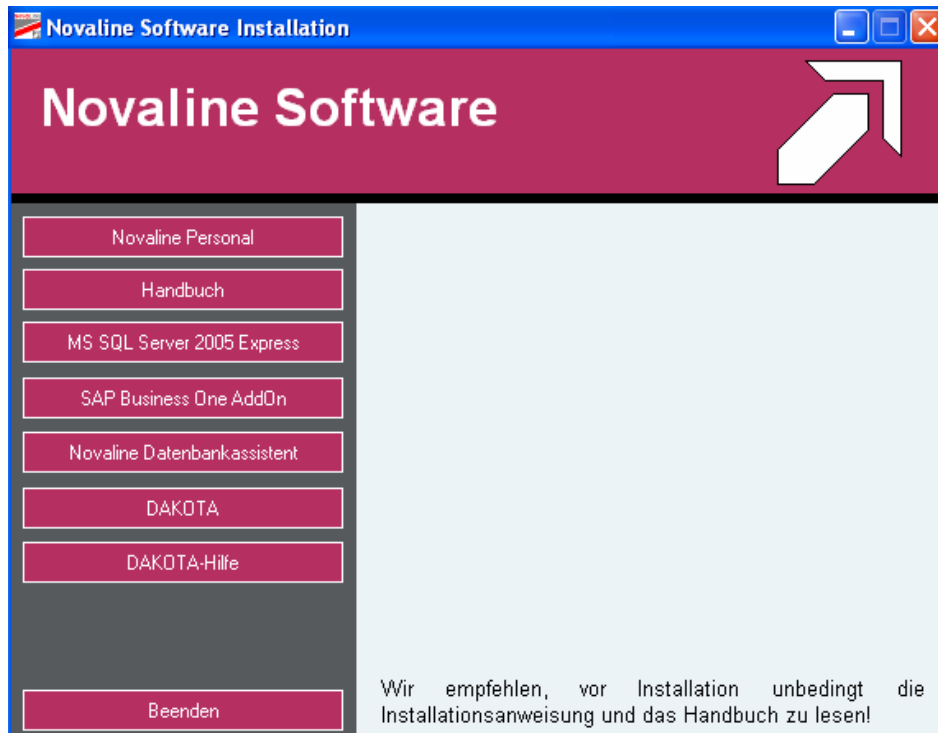


**Installationsanleitung  
Novaline Personal Abrechnung  
(Personal.One)**

Mai 2008

## Installation der Programme

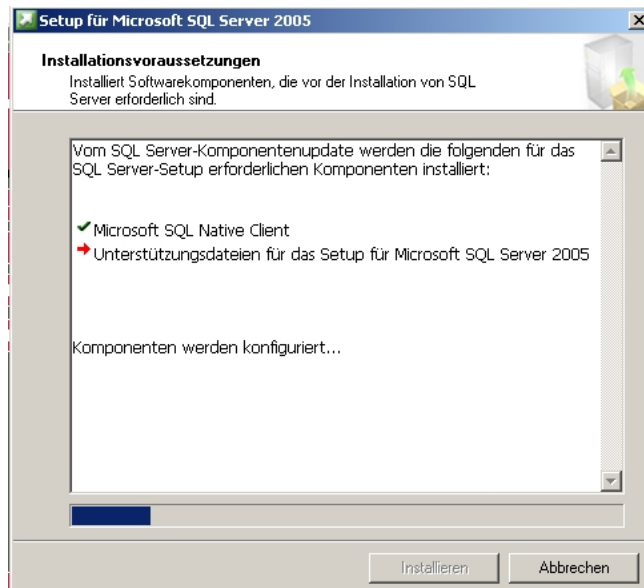
1. Legen Sie die Installations-CD in Ihr CD-ROM Laufwerk ein. Nach Einlegen der Programm-CD wird der nachfolgende Startbildschirm angezeigt. Sollte der Installations-Dialog nicht geöffnet werden, starten Sie ihn über die Datei "Start.exe" aus Ihrem CD-Verzeichnis.



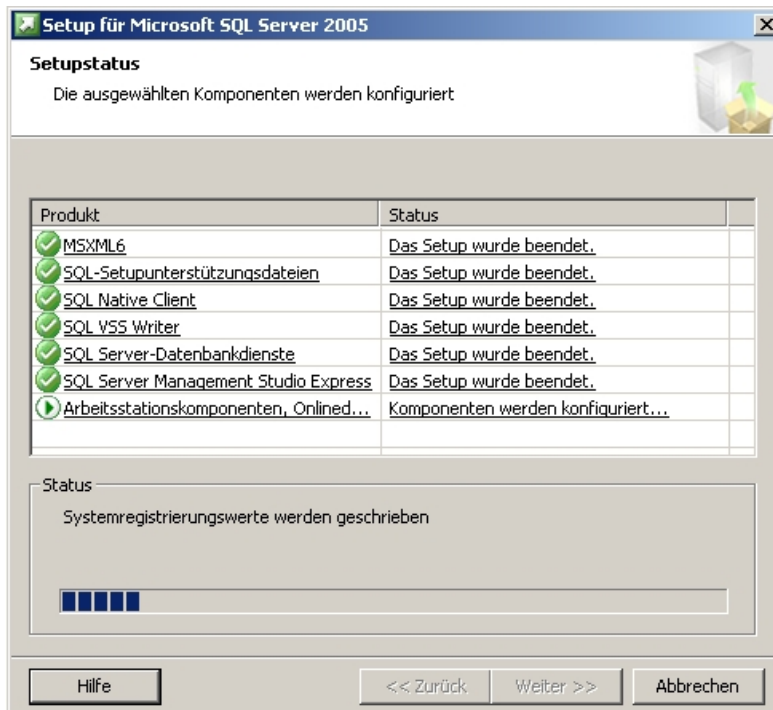
2. **Vor der Installation** der Novaline Personal Abrechnung ist die Installation eines Microsoft SQL-Servers 2000 oder 2005 erforderlich. **sofern dieser noch nicht auf Ihrem System vorhanden ist**. Sofern Sie keine Lizenz des Microsoft SQL Servers 2000/2005 erworben haben, besteht die Möglichkeit, die freie Version "Microsoft SQL Server 2005 Express" zu installieren. Diese finden Sie ebenfalls im Installationsassistenten der Novaline Software.

Wählen Sie den Menüpunkt MS SQL Server 2005 Express aus dem Installationsverzeichnis und folgen Sie den Bildschirmanweisungen.

Zunächst wird der Rechner auf die Installation vorbereitet:



Anschließend werden Setup und Konfiguration des MS SQL Server 2005 Express Edition vorgenommen:

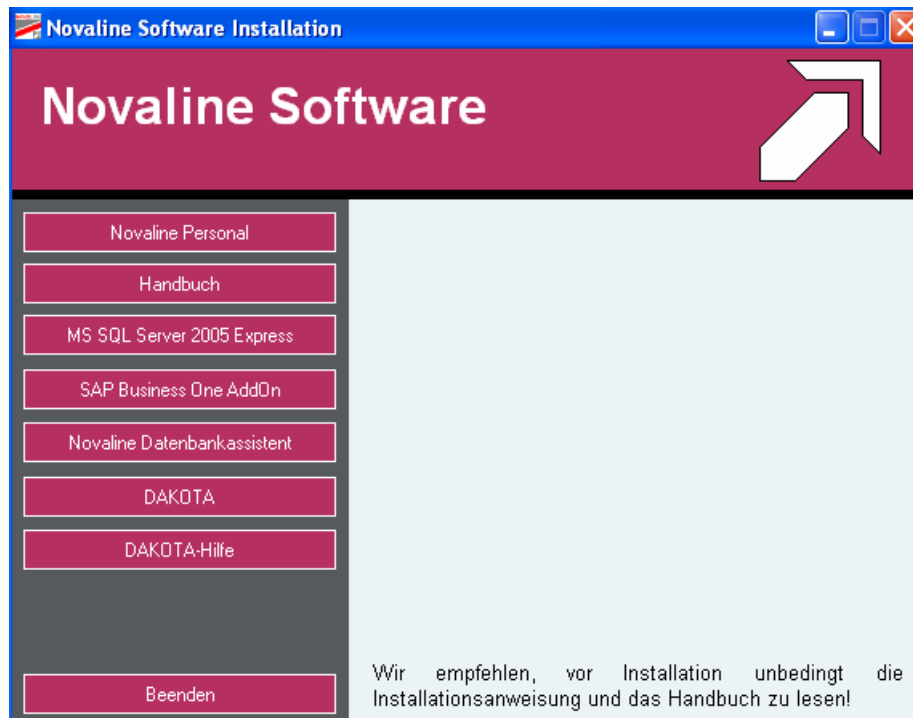


Die Installation erfolgt automatisch mit den erforderlichen Komponenten und Einstellungen. Der Dialog beendet sich selbsttätig. Es ist keine weitere Eingabe erforderlich, die Installation des MS SQL Server 2005 Express Edition wurde vollständig durchgeführt.

## Installation Personal Abrechnung

Sie können jetzt mit der Installation der Personal Abrechnung beginnen.

Nach Einlegen der Programm-CD wird der Start-Bildschirm angezeigt:



Gehen Sie bitte wie folgt vor:

1. Wählen Sie den Menüpunkt Novaline Personal und folgen den weiteren Bildschirmhinweisen.

Am Ende der Installation schließen Sie o.g. Fenster mit *Beenden*. Damit ist die Installation abgeschlossen.

2. Starten der Novaline Personal Abrechnung

Der Start erfolgt über:

Start \ Programme \ Novaline Software \ Novaline Personal \ Novaline Personal.


Alternativ dazu kann über:

Senden an \ Desktop (Verknüpfung erstellen) ein Icon auf den Desktop gebracht werden, über das dann der Start erfolgen kann.

Nach dem ersten Aufruf des Programmes wird die nl\_personal.udl gestartet.

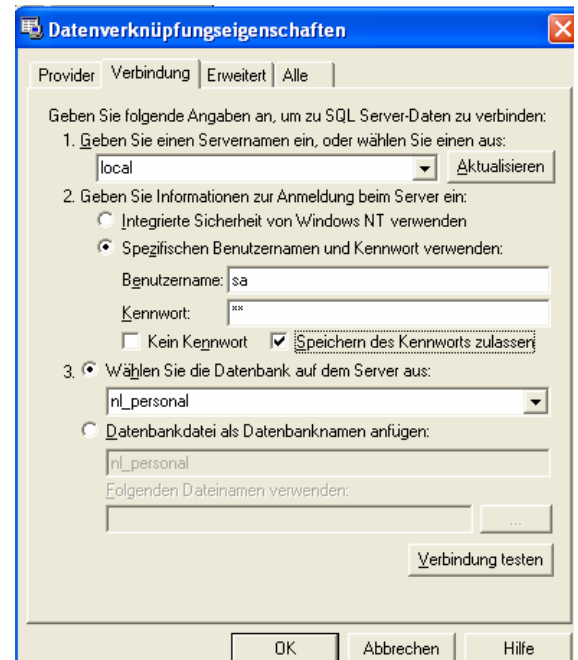
Es erscheint das nebenstehende Fenster →

Sofern kein SQL Server vorhanden war, kann der Servername frei gewählt werden. Wenn MS-SQL bereits einen Servernamen übernommen hat,

kann dieser über das Symbol  in der Taskleiste nachgesehen und ebenfalls übernommen werden.

Als Kennwort ist „novaline“ einzutragen.

Das Feld „Speichern des Kennworts zulassen“ muss angeklickt, also mit Häkchen versehen werden.



Sie können nun die Installation des Novaline Datenbankassistenten durchführen (bei Kauf des Programms).

→ Klicken Sie hierzu auf den entsprechenden Button im Installationsverzeichnis und folgen den Bildschirmanzeigen.

Wir empfehlen nun, das Handbuch Novaline Personal auszudrucken.

→ Klicken Sie hierzu auf den entsprechenden Button im CD-Menü.

## Installation im Netz

Sofern Novaline Personal Abrechnung auf mehreren Arbeitsplätzen genutzt werden soll, gibt es folgende Möglichkeiten:

- Auf einem Arbeitsplatz wird MS SQL Server 2005 Express und die Personal Abrechnung, auf den weiteren Arbeitsplätzen nur noch Personal installiert. In der nl\_personal.udl wird als Servername der Name des Rechners eingegeben, auf dem MS SQL Server 2005 Express installiert wurde.
- Auf dem Server wird MS SQL Server 2005 Express installiert. Auf den Arbeitsplätzen wird unter nl\_personal.udl der Name des Servers eingetragen.
- Auf dem Server ist bereits MS-SQL installiert. Auf den Arbeitsplätzen wird in der nl\_personal.udl der Servername eingegeben. Ob „Integrierte Sicherheit von Windows NT verwenden“ oder „Spezifischen Benutzernamen und Kennwort verwenden“ markiert werden sollte, muss beim Systembetreuer erfragt werden. Auch kann dieser einen speziellen Benutzernamen und/ oder Kennwort eingerichtet haben.



**Bitte folgen Sie bei allen Installationen den Bildschirmanweisungen !**