

Installationsanleitung

Novaline Datenarchivierung / GDPdU

Juli 2008

Inhalt:	1
Kapitel 1 Programminstallation	2
Kapitel 2 Erstellen der GDPdU Prüf-CD.....	5
2.1 GDPdU_Def.ini einrichten	5
2.2 Datenbankverknüpfung erstellen.....	5
2.3 Dateien für die GDPdU Prüf-CD erzeugen.....	6

Kapitel 1 Programminstallation

1. Legen Sie die Installations-CD in Ihr CD-ROM Laufwerk ein. Nach Einlegen der



Abb. 1.1

Programm-CD wird der Startbildschirm angezeigt (Abb. 1.1). Sollte der Installations-Dialog nicht geöffnet werden, starten Sie ihn über die Datei „Start.exe“ aus Ihrem CD-Verzeichnis.

Für die Installation der Novaline Datenarchivierung/GDPdU ist die Verwendung eines Microsoft SQL-Servers erforderlich. Der SQL Server der Fibu.One Datenbank kann auch für die Datenarchivierung/GDPdU verwendet werden.

2. Wenn Sie die Novaline Datenarchivierung zum ersten Mal installieren, ist zunächst der Archivdrucker „Novaline Archivator“ zu installieren. Wählen Sie hierzu den Menüpunkt „Novaline Archivator“ aus dem Installationsassistenten und folgen Sie den Bildschirmanweisungen. Nach kurzer Zeit erscheint eine Meldung, dass der Archivator erfolgreich installiert wurde. Schließen Sie diese Meldung und fahren Sie mit der Installation der Novaline Archivierung (Punkt 3.) fort.



Abb. 1.2

3. Wählen Sie den Menüpunkt „Novaline Archivierung“ zur Installation aus und folgen Sie den Bildschirmanweisungen. Sollte der Acrobat Reader noch nicht auf Ihrem Rechner installiert sein, so werden Sie jetzt aufgefordert, diesen zu installieren. Danach wählen Sie erneut den Menüpunkt „Novaline Archivierung“ aus und installieren das entsprechende Programm.



Abb. 1.3

4. Starten Sie das Programm Novaline Archivierung.

Nach dem ersten Aufruf des Programms muss die Verbindung zur Archiv-Datenbank eingestellt werden.

Der Dialog *Datenverknüpfungseigenschaften* erscheint (Abb. 1.4). Geben Sie hier den Namen des SQL Servers ein. Tragen Sie die Informationen zur Anmeldung am Server ein. Sollten Sie die Version MS SQL Server 2005 Express von dieser CD installiert haben, so ist der Benutzername „sa“ und das Kennwort „novaline“. Ist ein Passwort erforderlich, muss das Feld „Speichern des Kennworts zulassen“ aktiviert werden; sofern kein Passwort benötigt wird, setzen Sie die Checkbox „Kein Kennwort“.

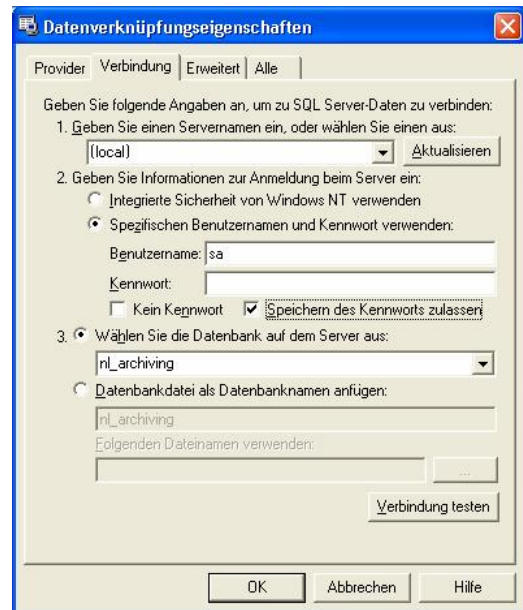


Abb. 1.4.1.

Die vorgeschlagene Datenbank *nl_archiving* muss übernommen werden.

Speichern Sie die Eingaben mit „OK“.

Die Archivierung wird geöffnet. Es erscheint der Hinweis, dass die Datenbank nicht aktuell ist. Bestätigen Sie die Meldung mit OK (Abb. 1.4.2.).

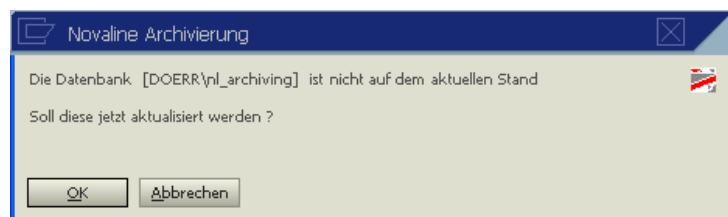


Abb. 1.4.2.

Die Aktualisierung der Datenbank wird durchgeführt. Melden Sie sich anschließend

als „Administrator“ am Programm an, ein Passwort ist nicht erforderlich.

5. Lizenzierung

In dem Dialog *DEMO-Lizenz* bestätigen Sie den Button *Lizenzanforderung* (Abb. 5.1.). Wählen Sie in dem nachfolgenden Dialog *Lizenzanforderung (Archivierung)* die Schaltfläche *Lizenzdatei öffnen* und lesen Sie Ihren gültigen Lizenzschlüssel ein.

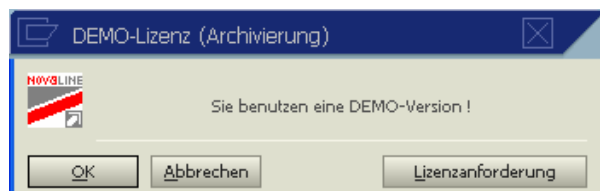


Abb. 5.1.

Sollten Sie keinen gültigen Lizenzschlüssel besitzen, so fordern Sie diesen bei der Firma Novaline Informationstechnologie GmbH telefonisch unter +49 (0)5971 868-0 oder elektronisch unter vertrieb@novaline.de an.

Kapitel 2 Erstellen der GDPdU Prüf-CD

2.1 GDPdU_Def.ini einrichten

Öffnen Sie das Verzeichnis „C:\Programme\Novaline\Novaline Archivierung“ (oder das Verzeichnis, in dem die Datenarchivierung installiert wurde).

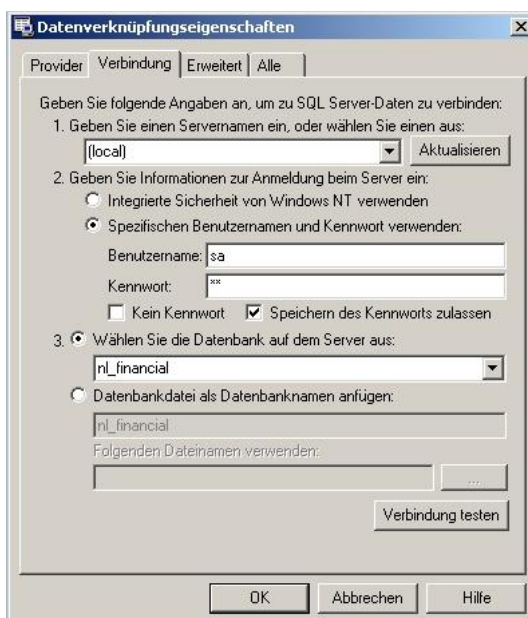
Benennen Sie die Datei „GDPdU_Def.ini“ in „(Original)GDPdU_Def.ini“ um. Erstellen Sie anschließend ein Kopie der Datei „(FinancialAccounting)GDPdU_Def.ini“ und benennen Sie diese Kopie in „GDPdU_Def.ini“ um.

Starten Sie die Archivierung, melden Sie sich als Administrator an und öffnen Sie den Dialog „Datenarchivierung“.

2.2 Datenbankverknüpfung erstellen

Zuerst muss eine Datenverbindung zur Fibu.One geschaffen werden. Klicken Sie hierzu auf den Pfeil-Button. In dem Dialog „Datenverknüpfungseigenschaften“ wählen Sie auf dem Reiter „Provider“ den „Microsoft OLE DB Provider for SQL Server“ aus.

Wechseln Sie mit „Weiter“ auf den Reiter „Verbindung“.



Tragen Sie die erforderlichen Angaben für die Verbindung zum SQL-Server ein; anschließend wählen Sie den Mandanten über die zugehörige Datenbank auf dem Server aus. Bestätigen Sie die Angaben mit „OK“.

2.3 Dateien für die GDPdU Prüf-CD erzeugen

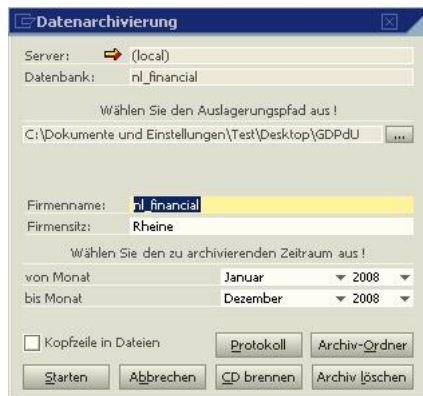


Abb. 2.3.

Mit der zuvor erstellten Datenbankverknüpfung sind Server und Datenbank in der Datenarchivierung eingetragen.

Klicken Sie auf „Verbinden“; der Zugriff auf die eingerichtete Datenbank erfolgt, die Schaltfläche „Verbinden“ wechselt in „Starten“.

Wählen Sie im Feld „Auslagerungspfad“ das Verzeichnis aus, das die Daten enthalten soll. Dort wird ein Ordner erzeugt mit der Bezeichnung „(SQL-Server)(Mandantendatenbank)“: zu Abb. 2.3. würde der Ordner entsprechend lauten „(local) (nl_financial)“.

Sie können noch ergänzende Angaben zur Firma machen.

Bestimmen Sie anschließend den Zeitraum, zu dem die Daten erstellt werden sollen.

Mit „Start“ werden die Dateien für die Prüf-CD nach GDPdU erstellt. Diese können anschließend auf CD gebrannt oder auf ein anderes beliebiges Medium (z.B. USB-Stick) kopiert werden.

„Abbrechen“ schließt den Dialog wieder.

Im Protokoll ist der erfolgreiche Vorgang der Datenarchivierung/GDPdU dokumentiert. Mit der Schaltfläche „Archiv-Ordner“ öffnen Sie direkt das Verzeichnis der Dateien.

**Viel Erfolg mit der Novaline Archivierung
wünscht Ihnen das Novaline-Team!**



Dieses Dokument erhebt keinen Anspruch auf Vollständigkeit. Änderungen vorbehalten.
© by Novaline Informationstechnologie GmbH, Rheine