

Installationsanleitung
MS SQL Server 2005 Express Edition
Serverinstallation

Juli 2008

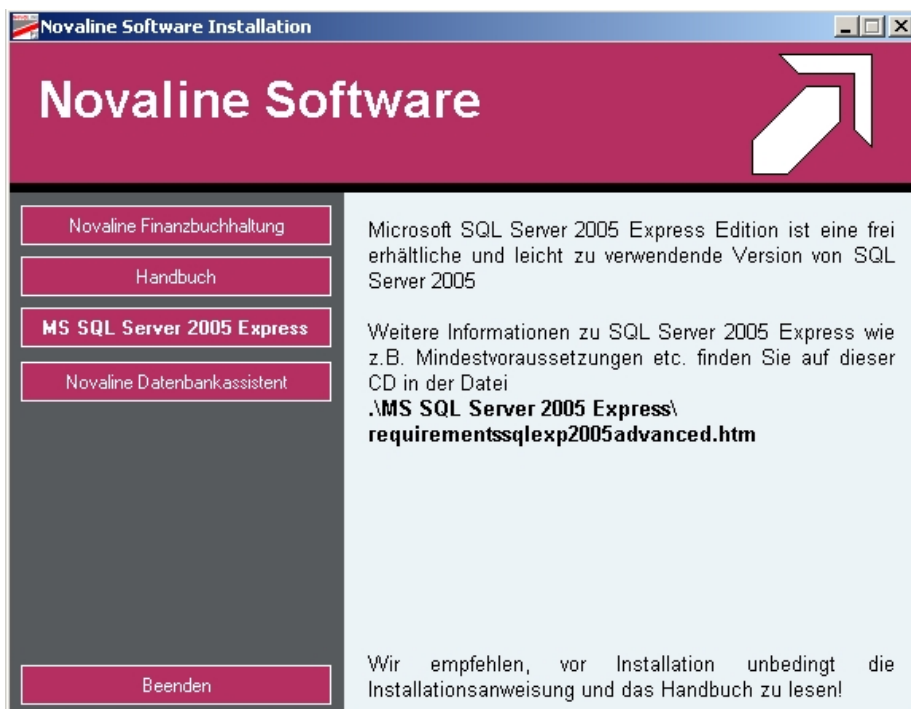
Installation des Programms

1. Programmvoraussetzungen

Diese Anleitung dient zur Installation des MS SQL Server 2005 Express Edition auf einem Server unter Verwendung der auf der Novaline Programm-CD mitgelieferten Version (Server-Installation).

Zur Installation mit der Novaline Fibu.One auf dem gleichen Rechner (Arbeitsplatz-Installation) verwenden Sie bitte die Installationsanleitung der Novaline Fibu.One.

Nach Einlegen der Programm-CD in das CD/DVD Laufwerk wird der nachfolgende Startbildschirm angezeigt. Sollte der Installations-Dialog nicht geöffnet werden, starten Sie ihn über die Datei "Start.exe" aus Ihrem CD/DVD-Verzeichnis.



Für die Installation des MS SQL Server 2005 Express sind folgende Voraussetzungen zu überprüfen:

- Betriebssystem: min. Windows Server 2000 SP4 (empf. Windows Server 2003 SP1)
- .NET Framework 2.0
(auf der Programm-CD im Ordner \Setup\dotnetfx\dotnetfx.exe)
- Hardware: CPU min. 1.6 Ghz
- Arbeitsspeicher: min. 1 GB RAM
(bei Einsatz weiterer Programme mehr Arbeitsspeicher empfohlen!)

Informationen zu den Installationsvoraussetzungen finden Sie auf der Programm-CD unter \MS SQL Server 2005 Express\requirementssqlexp2005advanced.htm


2. Installation des .NET 2.0 Framework

Sofern .NET 2.0 schon vorhanden ist, kann Punkt 2 übergangen werden. Fahren Sie mit Punkt 3 fort.

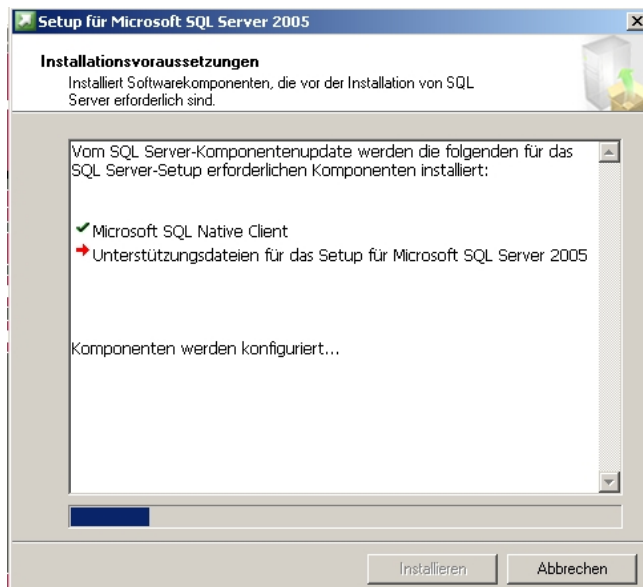
Öffnen Sie das Verzeichnis \Setup\dotnetfx auf der Programm-CD. Mit der Datei dotnetfx.exe wird die Installation gestartet. Zuerst wird die Installations-Datei entpackt. Klicken Sie im nächsten Dialog („Der Assistent führt Sie durch die Installation“) auf „Weiter“, stimmen Sie den Bedingungen des Lizenzvertrages zu, mit „Installieren“ wird die Installation dann durchgeführt.

Nach erfolgreicher Installation schließen Sie den Dialog mit „Fertig stellen“

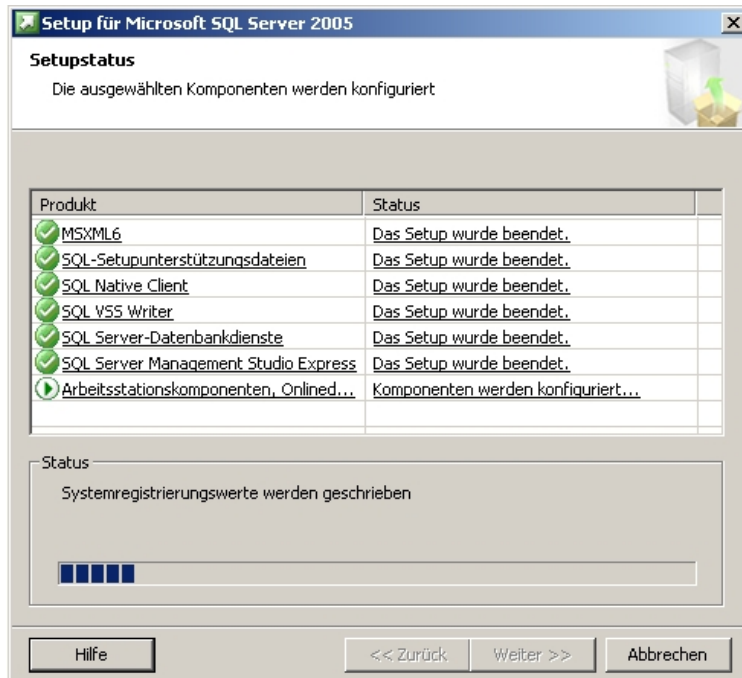
3. Installation des MS SQL Server 2005 Express Edition

Wählen Sie den Menüpunkt „MS SQL Server 2005 Express“  aus dem Installations-Dialog.

Zunächst wird der Rechner auf die Installation vorbereitet:



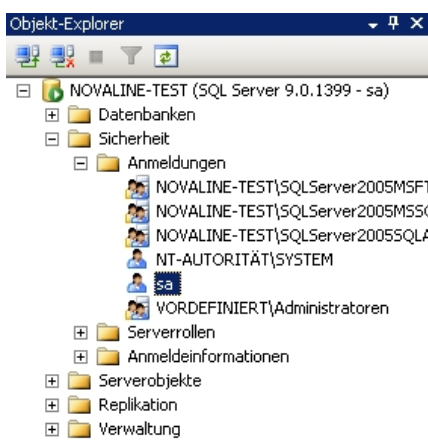
Anschließend werden Setup und Konfiguration des MS SQL Server 2005 Express Edition vorgenommen:



Die Installation erfolgt automatisch mit den erforderlichen Komponenten und Einstellungen. Der Dialog beendet sich selbsttätig. Es ist keine weitere Eingabe erforderlich, die Installation des MS SQL Server 2005 Express Edition wurde vollständig durchgeführt.

4. Einstellungen

Die Verwaltungs- und Konfigurationstools sind bereits installiert. Zur ersten Anmeldung am MS SQL Server 2005 Express Edition ist für den Benutzer „sa“ das Passwort „novaline“ eingerichtet.



Das durch die Installation vorgegebene Passwort kann im Verwaltungs-Programm des SQL Server „Management Studio Express“ geändert werden (unter „Programme > MS SQL Server 2005 > Management Studio Express“). Mit einem rechten Mausklick auf den Datenbank Benutzer sa können Sie in den Eigenschaften dass Passwort neu eingeben!

© by Novaline Informationstechnologie GmbH, Rheine